

40 ans d'emploi en Ile-de-France

CRIES – 22 mai 2023



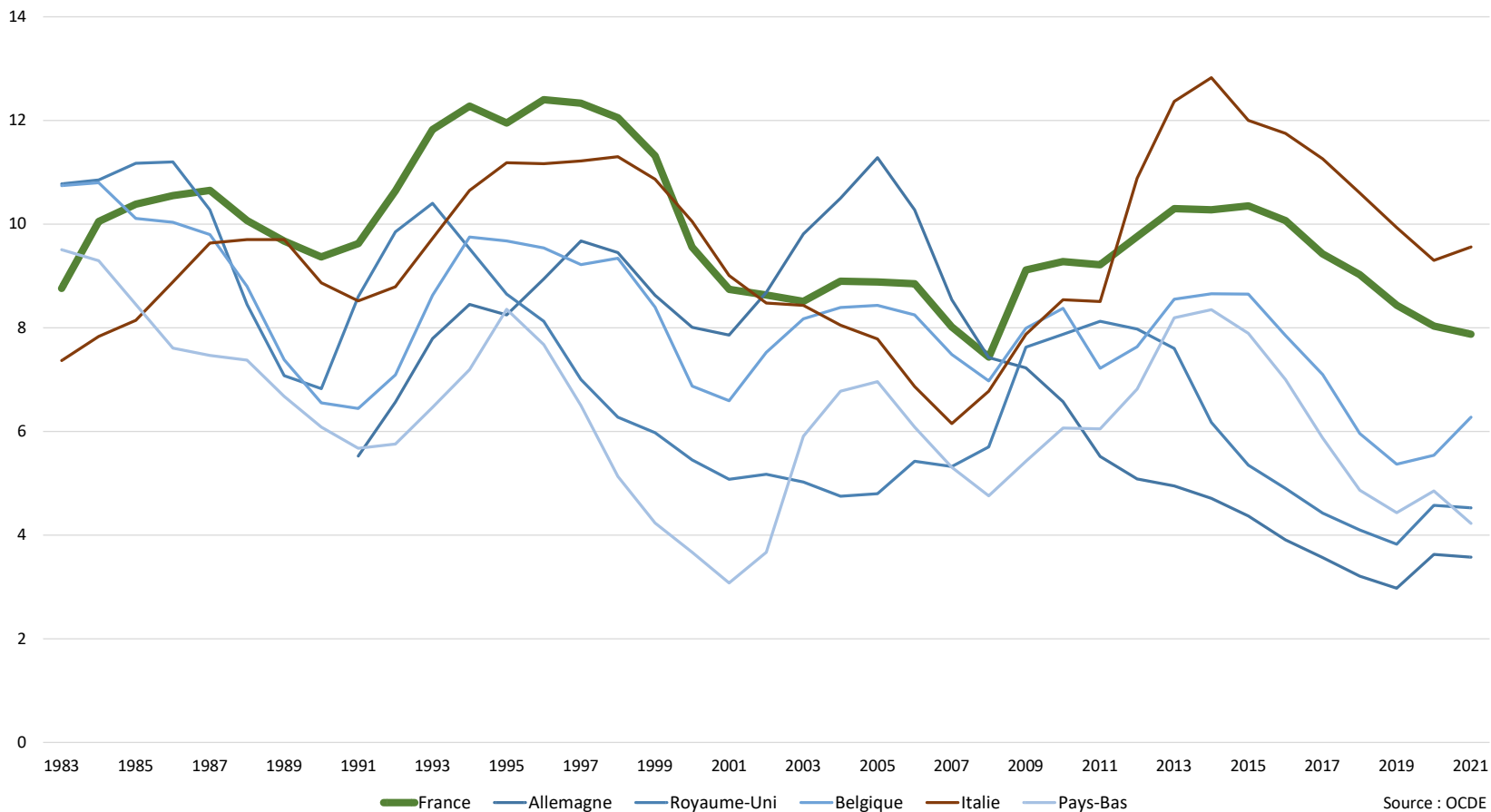
- 40 ans d'observation de l'emploi en Ile-de-France amènent à se replonger à l'époque de l'émergence du chômage de masse
- Un chômage de masse qui émerge dans un contexte de profondes mutations démographiques et économiques
- Ces mutations ont incité les pouvoirs publics à mettre en œuvre ou à renforcer les politiques publiques en faveur de l'emploi
 - ce qui a pu nécessiter des évolutions de l'appareil statistique pour suivre et évaluer ces politiques publiques
 - L'enrichissement du système statistique a pu en retour permettre de révéler ou de mieux caractériser des problèmes spécifiques, justifiant des adaptations de ces politiques publiques
- Une illustration de cette articulation étroite entre observation statistique et politiques publiques peut être faite sur quelques domaines
 - La formation professionnelle
 - L'insertion des jeunes
 - Les publics en difficulté (contrats aidés, insertion par l'activité économique, personnes en situation de handicap...)
 - L'activité partielle?
 - Le phénomène des métiers en tension?

- 1 UNE POPULATION ACTIVE TRANSFORMEE**
- 2 DE PROFONDES MUTATIONS SECTORIELLES**
- 3 QUELLE ADAPTATION DE L'APPAREIL STATISTIQUE ET
QUEL LIEN AVEC LES POLITIQUES PUBLIQUES ?**

01

UNE POPULATION ACTIVE TRANSFORMÉE

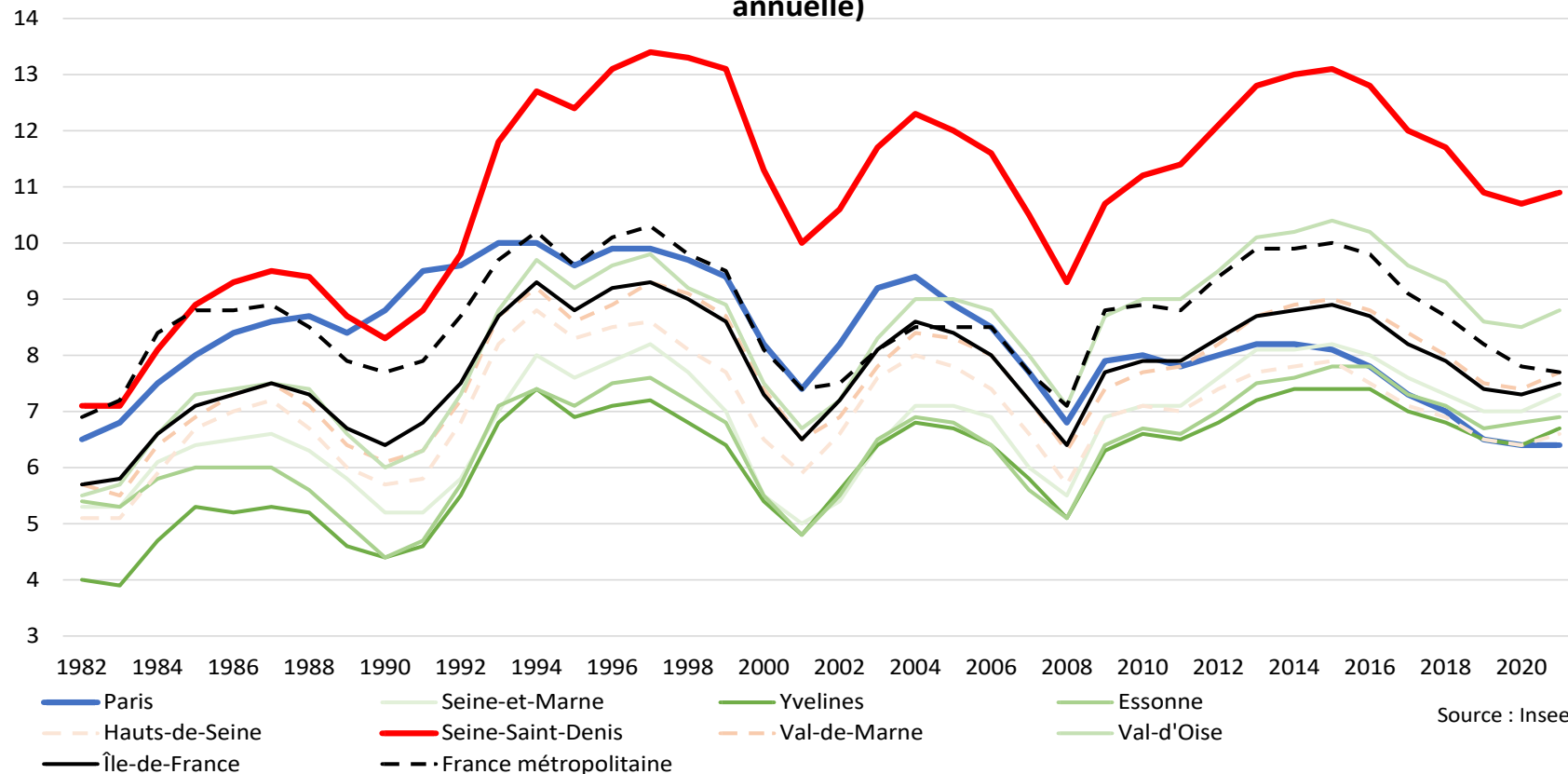
Evolution du taux de chômage (au sens du BIT, en % de la population active) dans quelques pays européens, 1983-2021



Source : OCDE

Source : OCDE

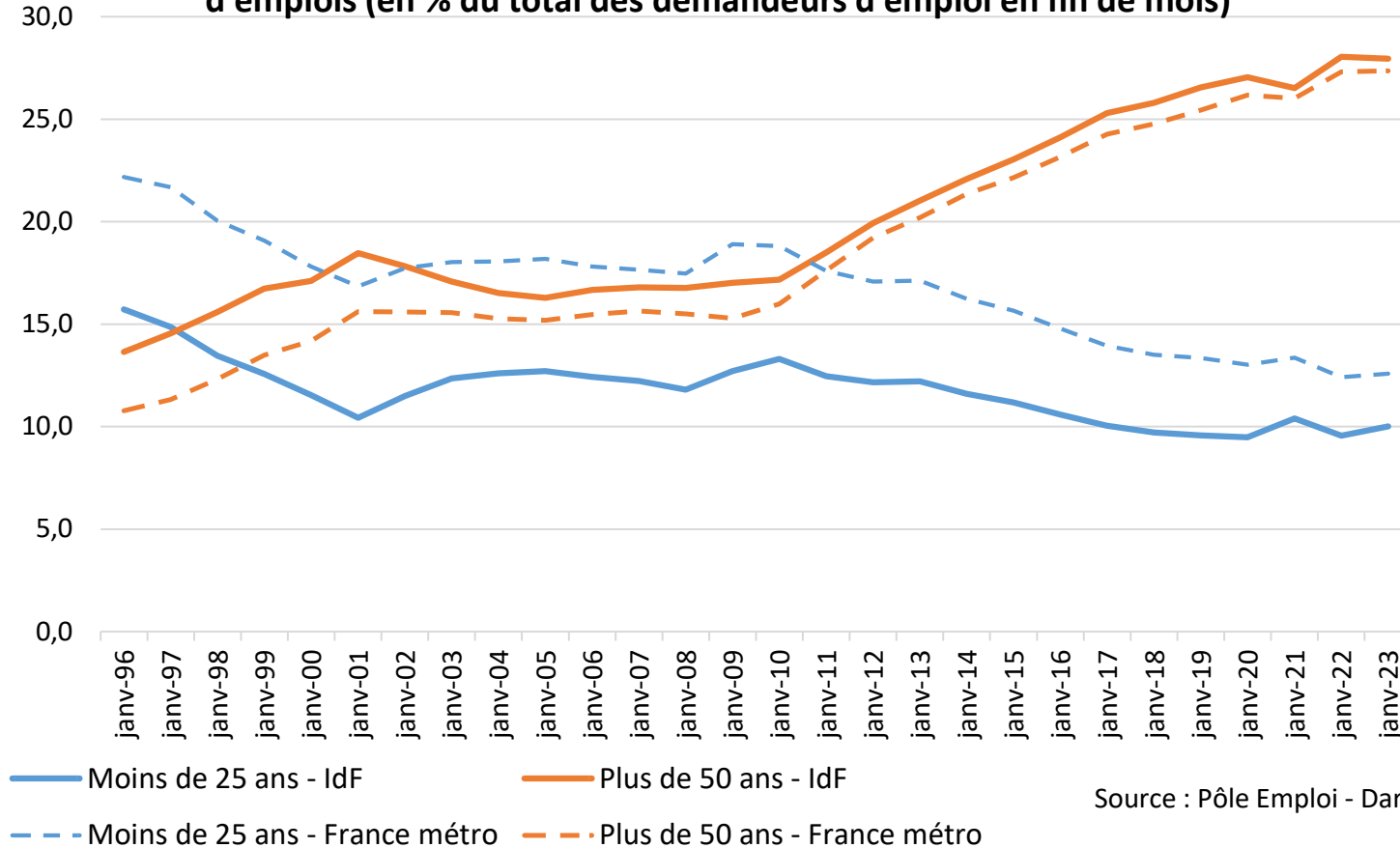
Evolution du taux de chômage, par département (en % de la population active, moyenne annuelle)



Source : Insee

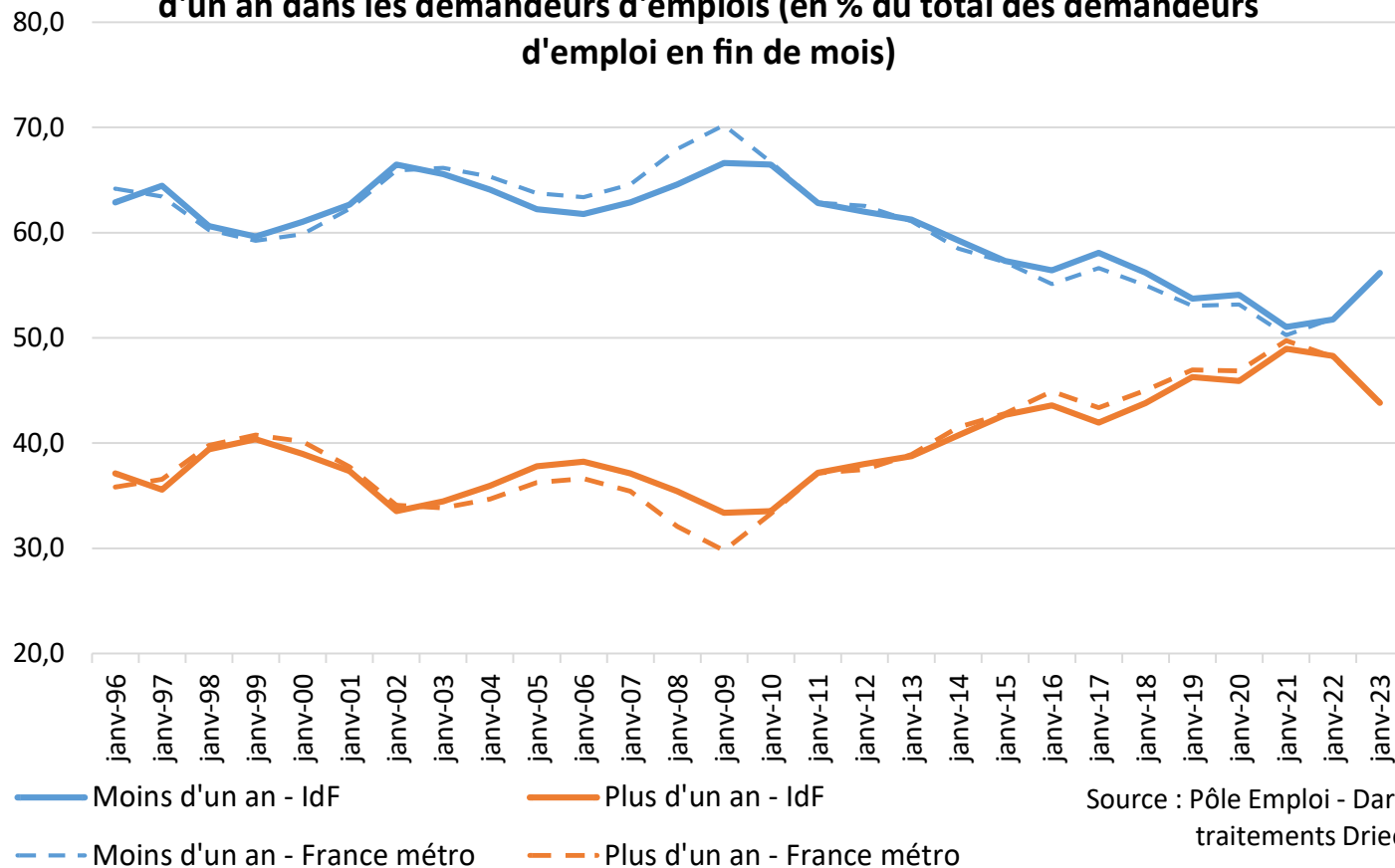
Source : Insee, taux de chômage localisés (au sens du BIT)

Evolution de la part des jeunes et des seniors dans les demandeurs d'emplois (en % du total des demandeurs d'emploi en fin de mois)



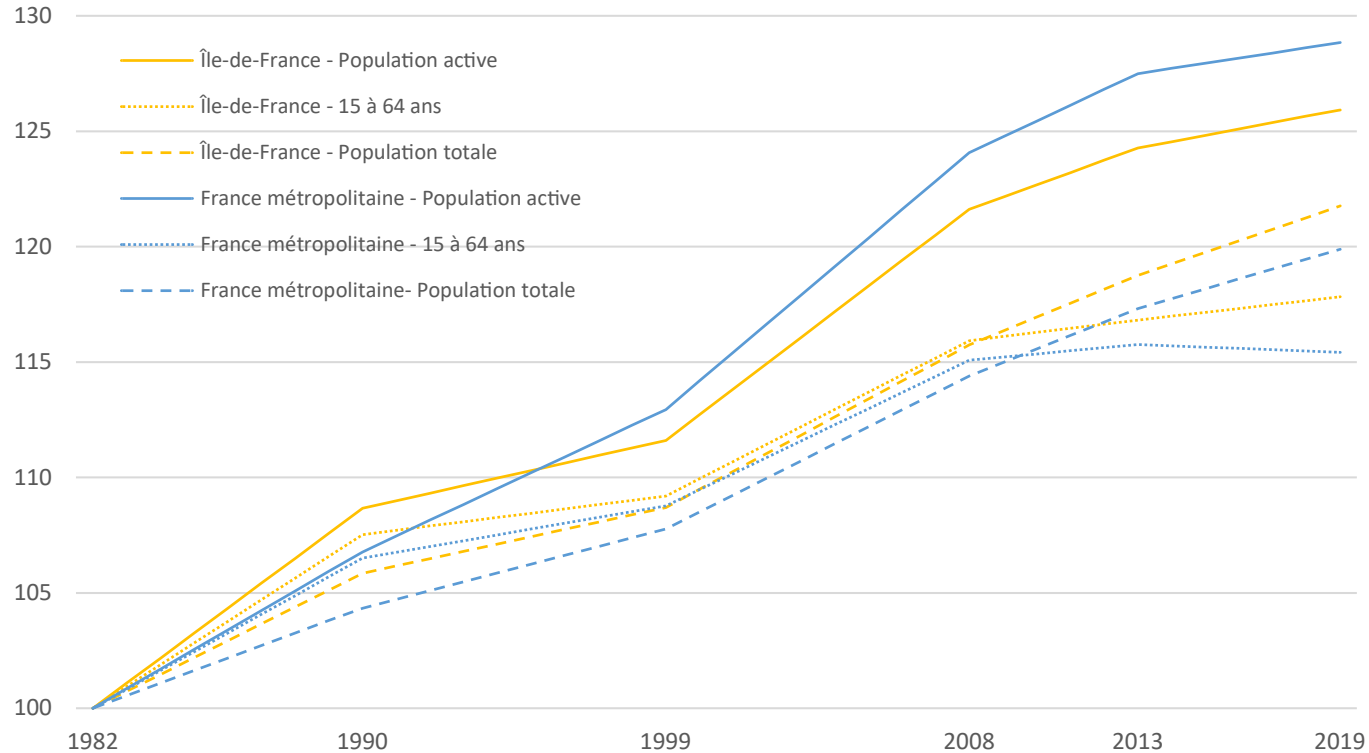
Source : Pôle Emploi - Dares,

Evolution de la part des demandeurs d'emploi depuis moins d'un an et plus d'un an dans les demandeurs d'emplois (en % du total des demandeurs d'emploi en fin de mois)



Source : Pôle Emploi - Dares, traitements Drieets

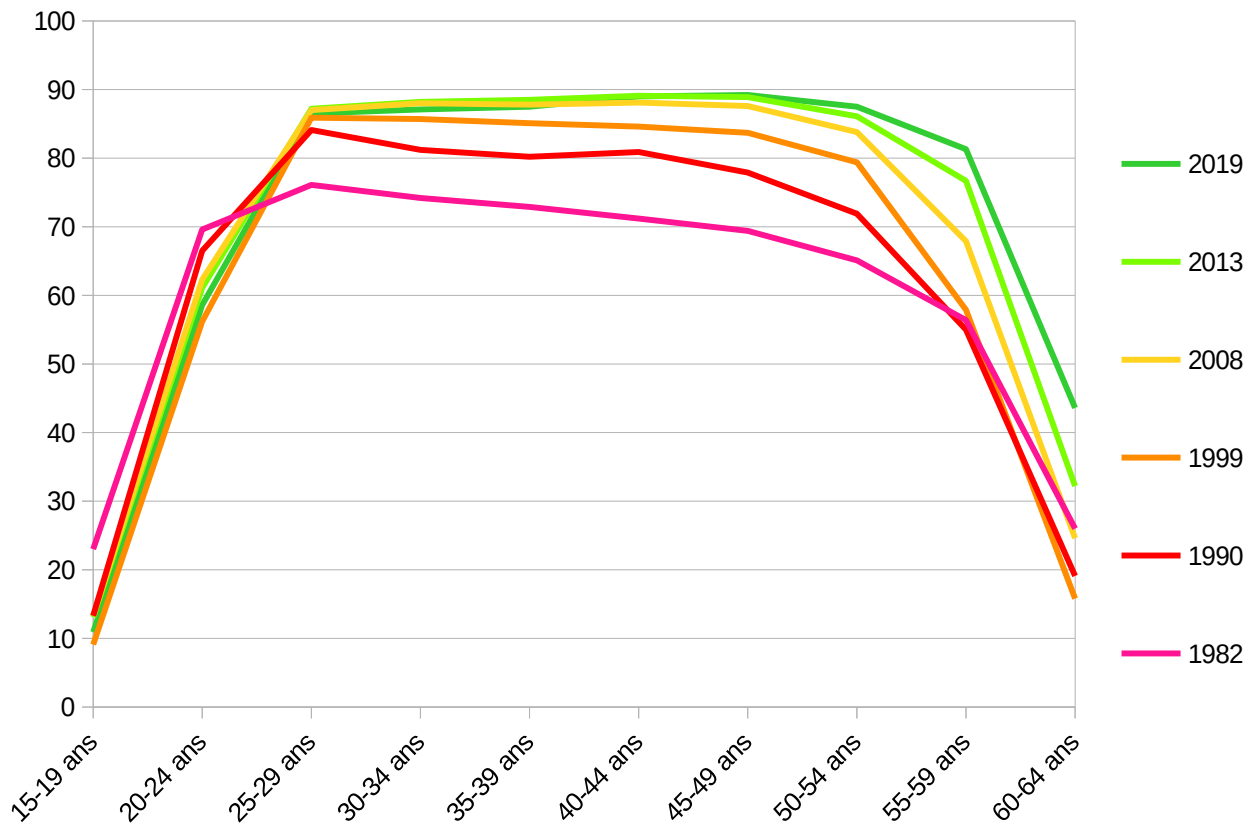
Evolution de la population active, de la population en âge d'activité, et de la population totale Résident en Île-de-France et en France métropolitaine, base 100 en 1982



Source : Insee, recensements de la population

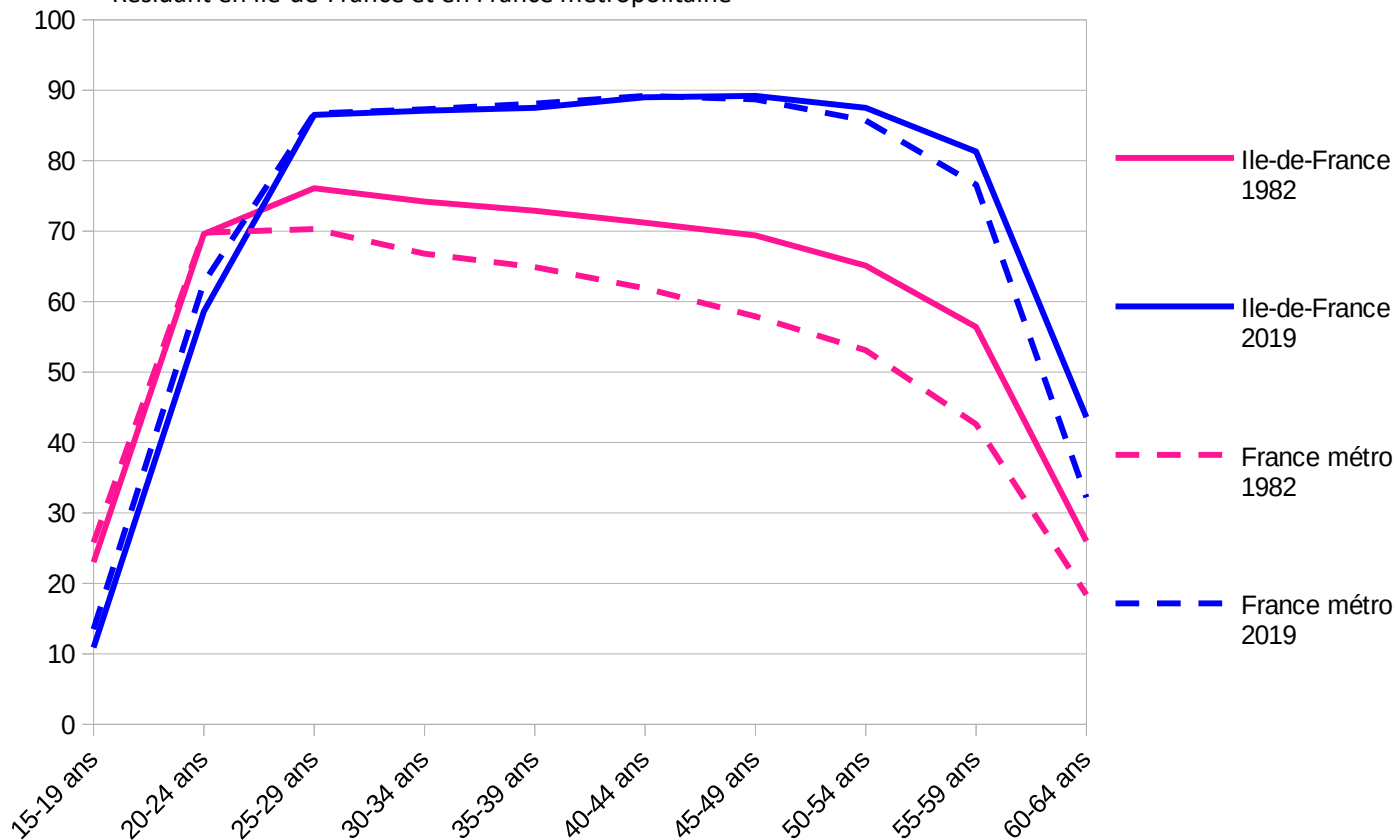
Taux d'activité des femmes de 15 à 64 ans

Femmes résidant en Île-de-France



→ une progression du taux d'activité féminin essentiellement dans les années 80 et 90

Taux d'activité (en %) des femmes de 15 à 64 ans
Résidant en Île-de-France et en France métropolitaine



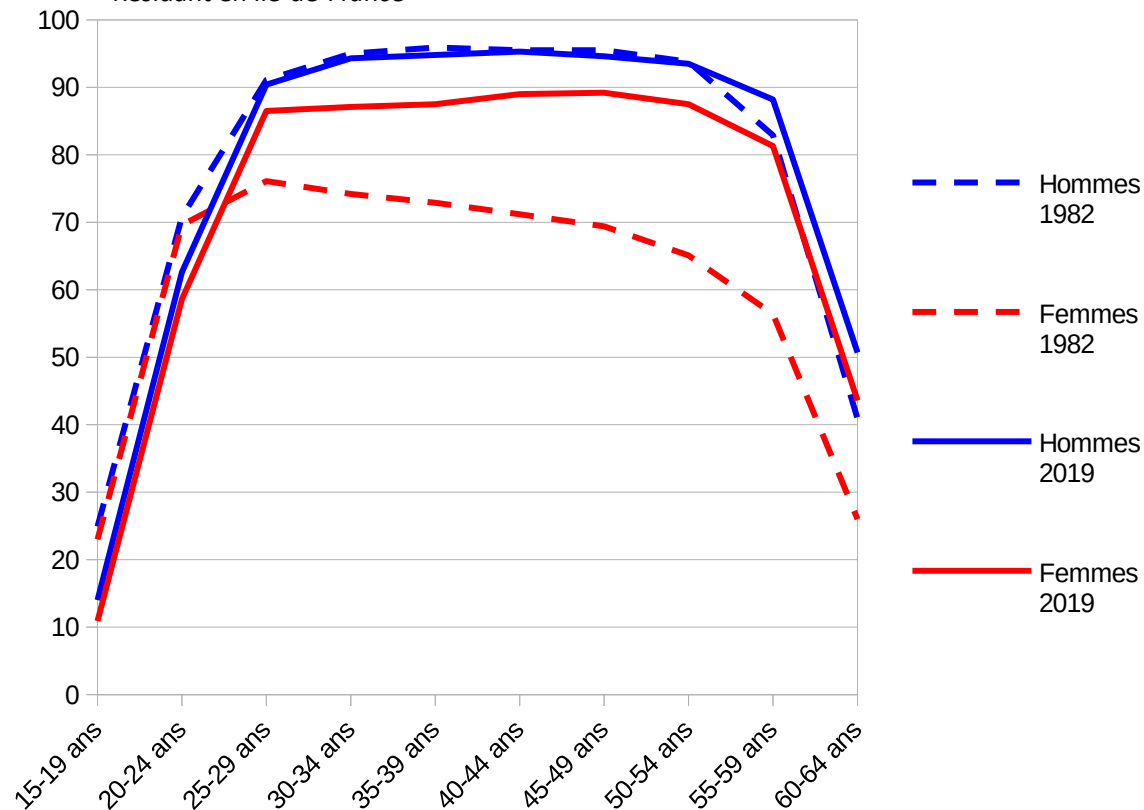
→ L'écart Ile-de-France / France métro était de 10 pts en 1982

→ il n'est plus que de 2 pts en 2019

Source : Insee, recensements de la population

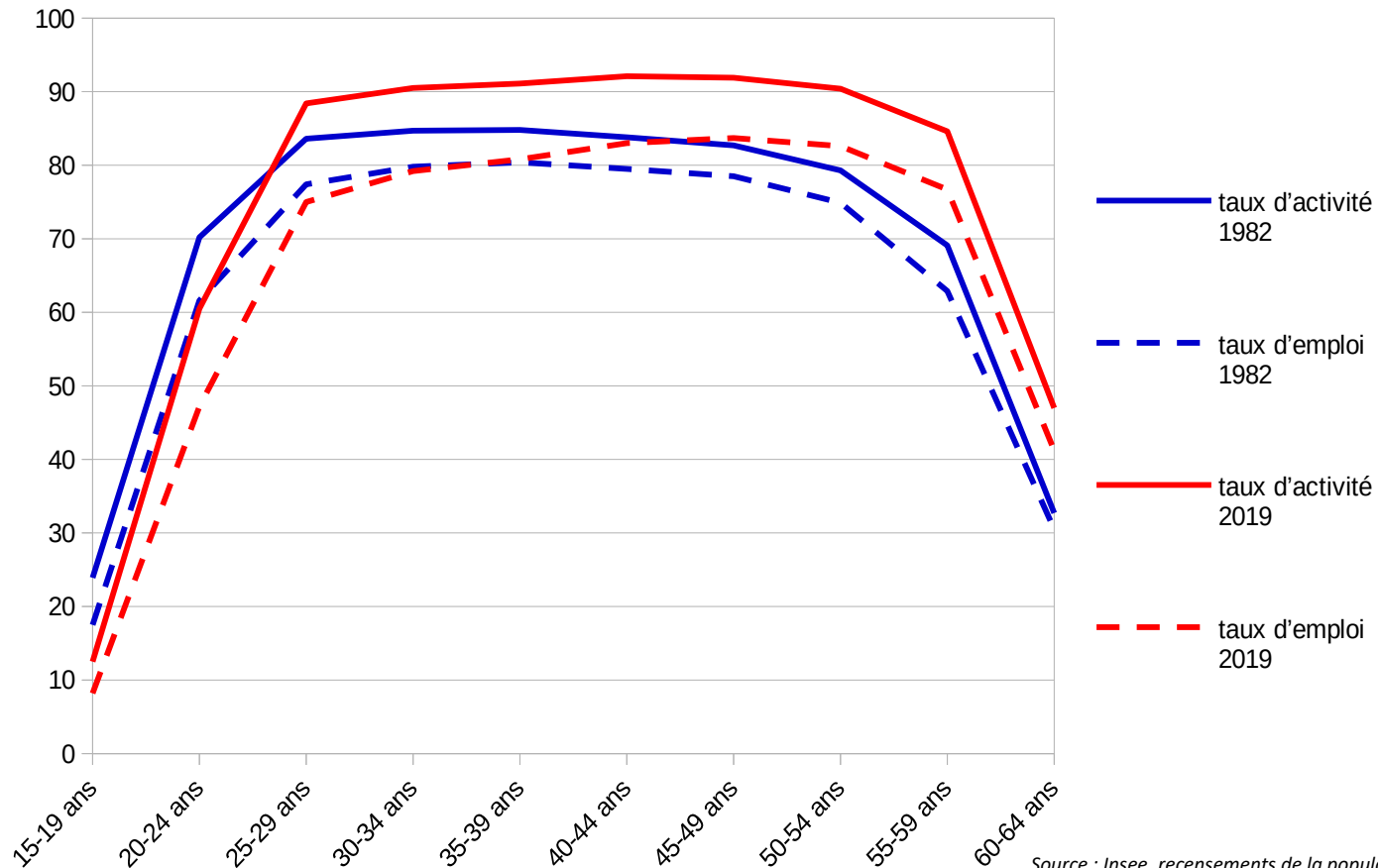
Taux d'activité (en %) des 15-64 ans

Résident en Île-de-France



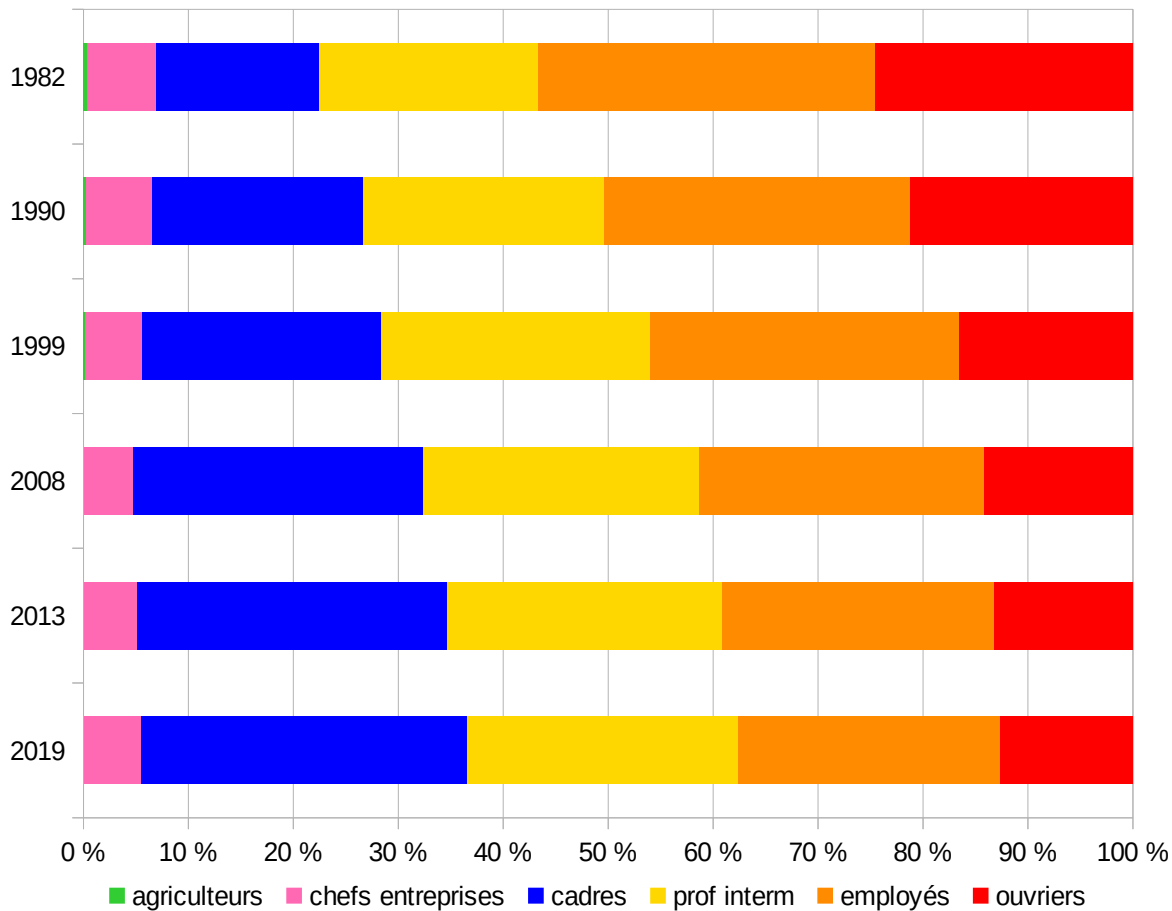
→ En Île-de-France comme en France métropolitaine, le taux d'activité des femmes est encore inférieur de 5 points à celui des hommes.

Populations actives de 15 à 64 ans
Résident en Île-de-France



Source : Insee, recensements de la population

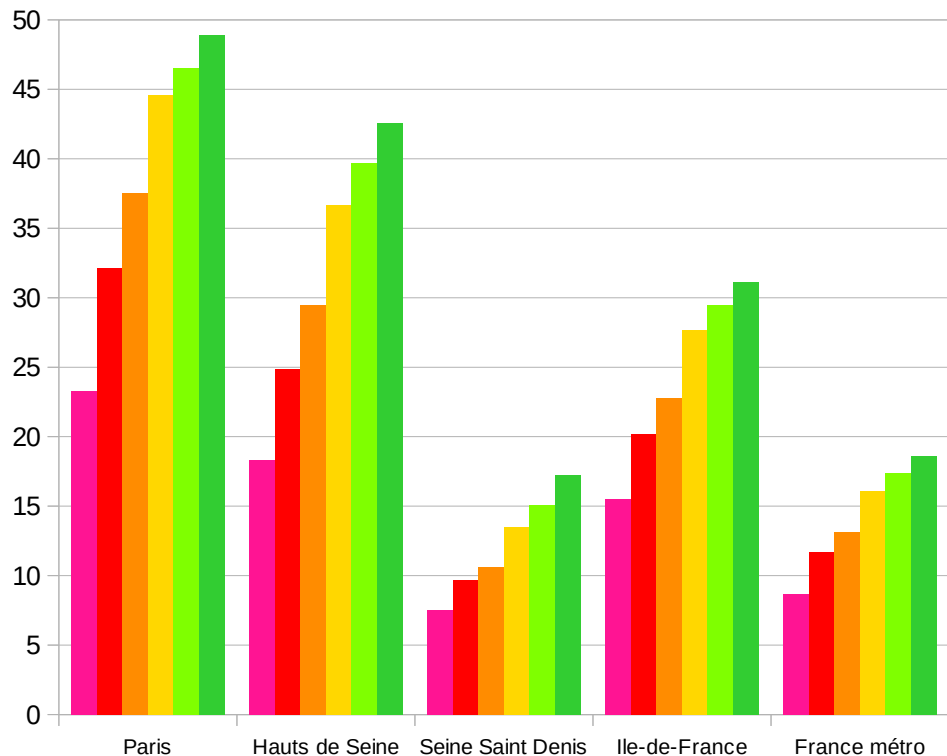
Populations actives en emploi de 15 à 64 ans (en %)



Source : Insee, recensements de la population

Part des cadres dans la population active en emploi (en %)

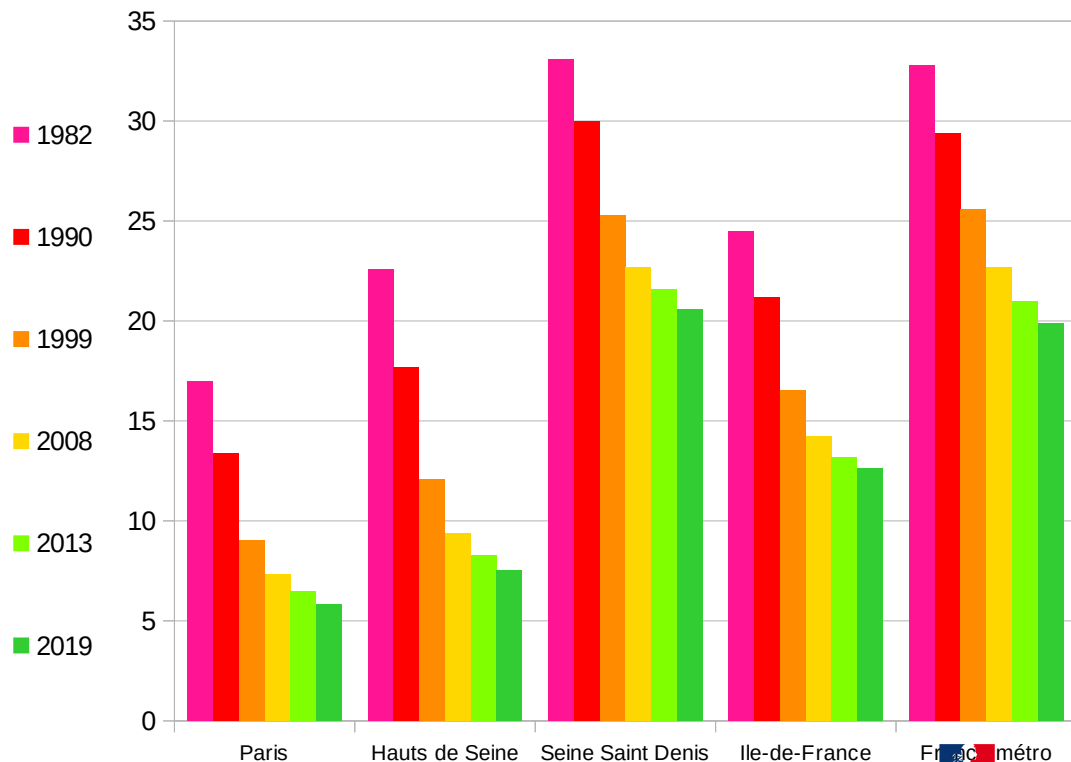
Champs : actifs en emploi résidant sur le territoire



Source : Insee, recensements de la population

Part des ouvriers dans la population active en emploi (en %)

Champs : actifs en emploi résidant sur le territoire



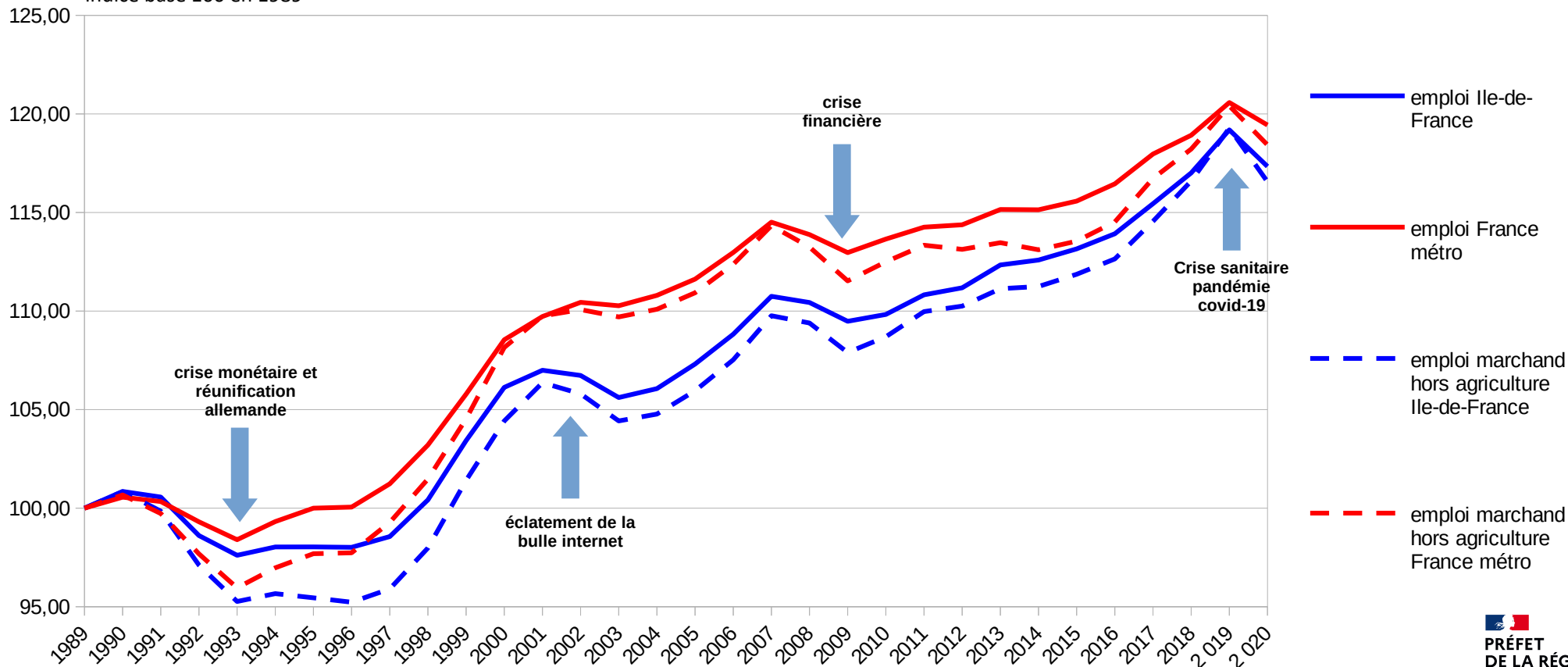
02

DE PROFONDES MUTATIONS SECTORIELLES

40 ANS DE CRISES ET DE REPRISES EN ILE-DE-FRANCE

Evolution de l'emploi total au lieu de travail de 1989 à 2020

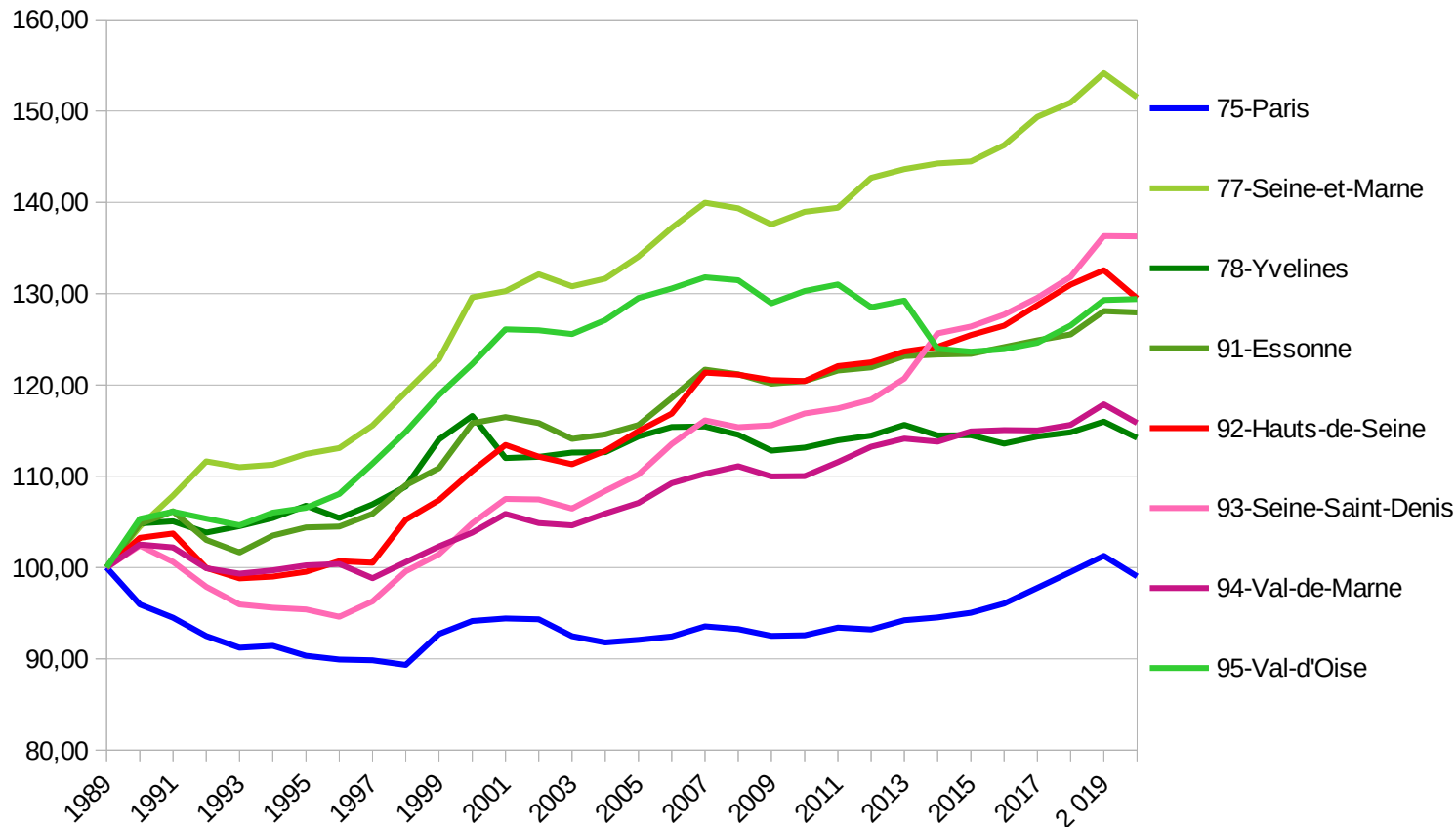
Indice base 100 en 1989



Source : Insee, estimations d'emploi localisé

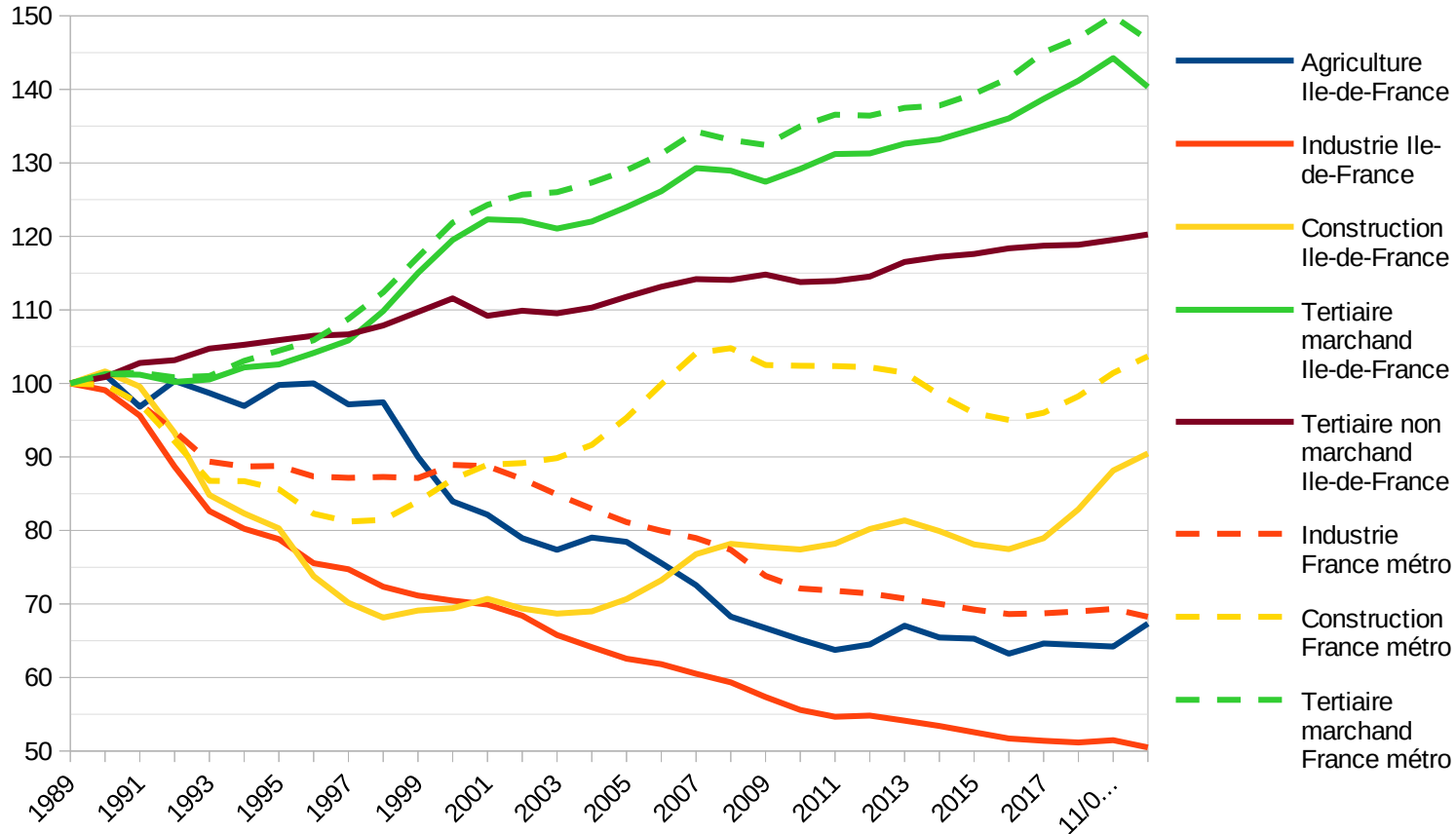
DES EVOLUTIONS CONTRASTÉES SUIVANT LES DÉPARTEMENTS

Evolution de l'emploi total au lieu de travail de 1989 à 2020
Indice base 100 en 1989



Source : Insee, estimations d'emploi localisé

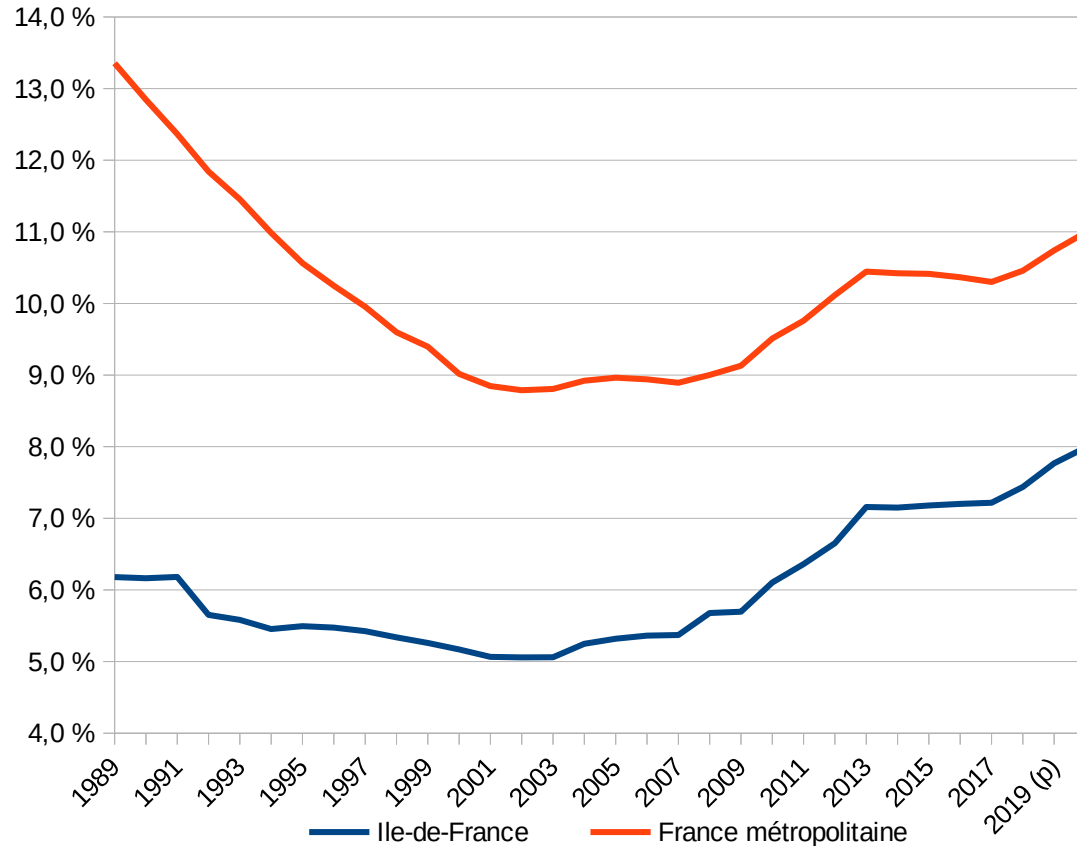
Evolution de l'emploi total au lieu de travail de 1989 à 2020
 Indice base 100 en 1989, champ géographique : Ile-de-France



Source : Insee, estimations d'emploi localisé

Part des non salariés dans l'emploi total

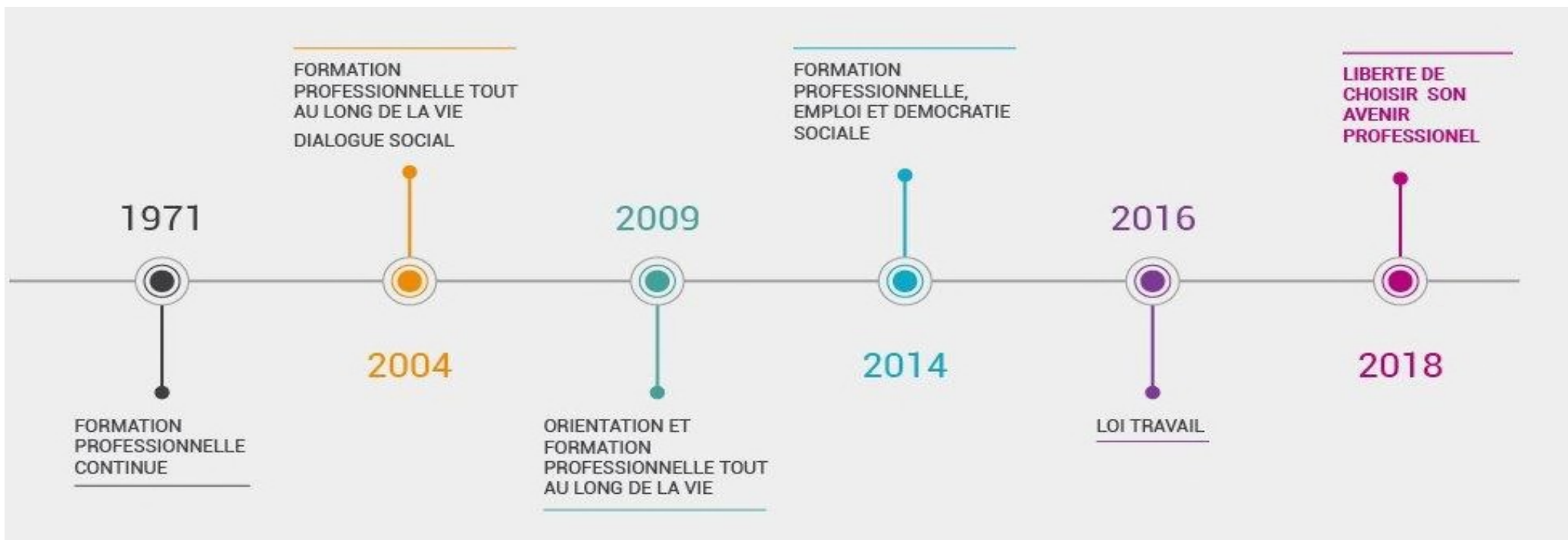
Lieu de travail



Source : Insee, estimations d'emploi localisé

03 QUEL LIEN AVEC LES POLITIQUES PUBLIQUES ?

LES REFORMES DE LA FORMATION PROFESSIONNELLE



Synthèse des grands changements

Refonte du droit individuel de formation

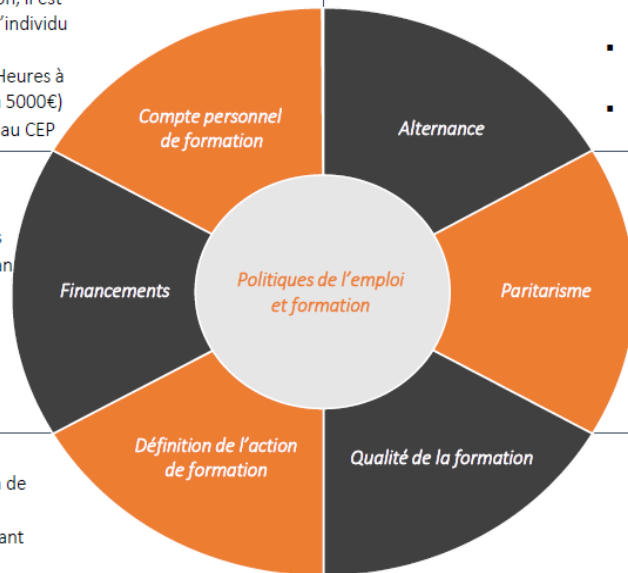
- Suppression du CIF et création du CPF de transition professionnelle
- Le CPF devient l'unique droit à la formation, il est donc personnel et individuel et attaché à l'individu tout au long de sa vie active
- Passage d'une logique d'abondement en Heures à une logique en € (500€ par an plafonnés à 5000€)
- Mobilisation directe par l'individu et droit au CEP

Réorientation des financements

- Réorientation des financements de la formation vers les demandeurs d'emplois
- Fin des possibilités de financement du plan de formation par abondement
- Réforme à taux de contribution constant mais pas à coût constat
- Solidarité financière entre les entreprises de 50 et plus et les TPE/PME

Flexibilisation de la notion de formation

- Le plan de formation est renommé « plan de développement des compétences »
- Suppression des deux catégories composant le plan de formation
- Transformation de la définition d'action de formation pour remplacement par la notion de développement des compétences



Facilitation et développement

- Une contribution unique alternance
- Le maintien de deux contrats et mesures à destination des apprentis
- Le pilotage du dispositif financier par France Compétences
- Une plus forte implication des professionnels dans la construction des référentiels

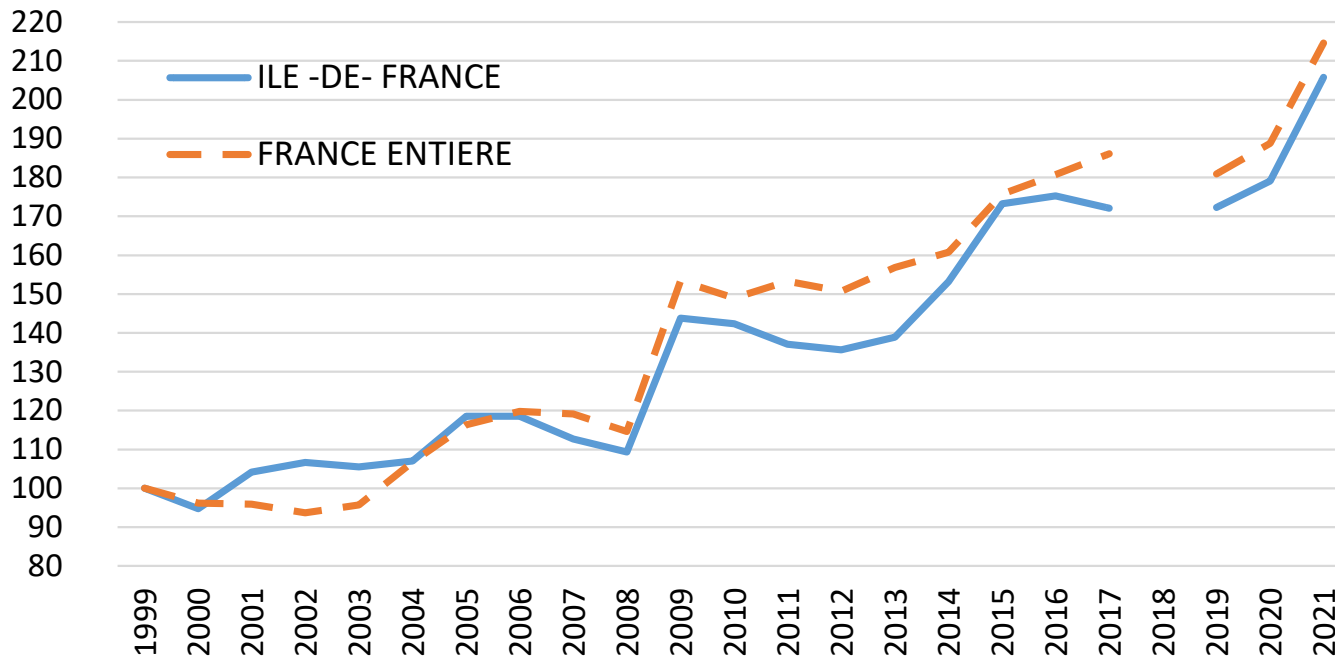
Reprise de la Gouvernance par l'Etat et rationalisation

- Regroupement des OPCA et transformation en OPCO
- Fusion des instances nationales de la formation et regroupement au sein de France Compétence
- Collecte des fonds de la formation par les URSAFF

Régulation et labellisation

- Labellisation des organismes de formation et CFA par France compétence
- Mise en place d'un système d'évaluation des formations directement par les salariés
- Facilitation de la création de certifications professionnelles
- Pilotage des coûts de la formation

Evolution des dépenses des conseils régionaux en matière de formation professionnelle (base 100 = 1999)



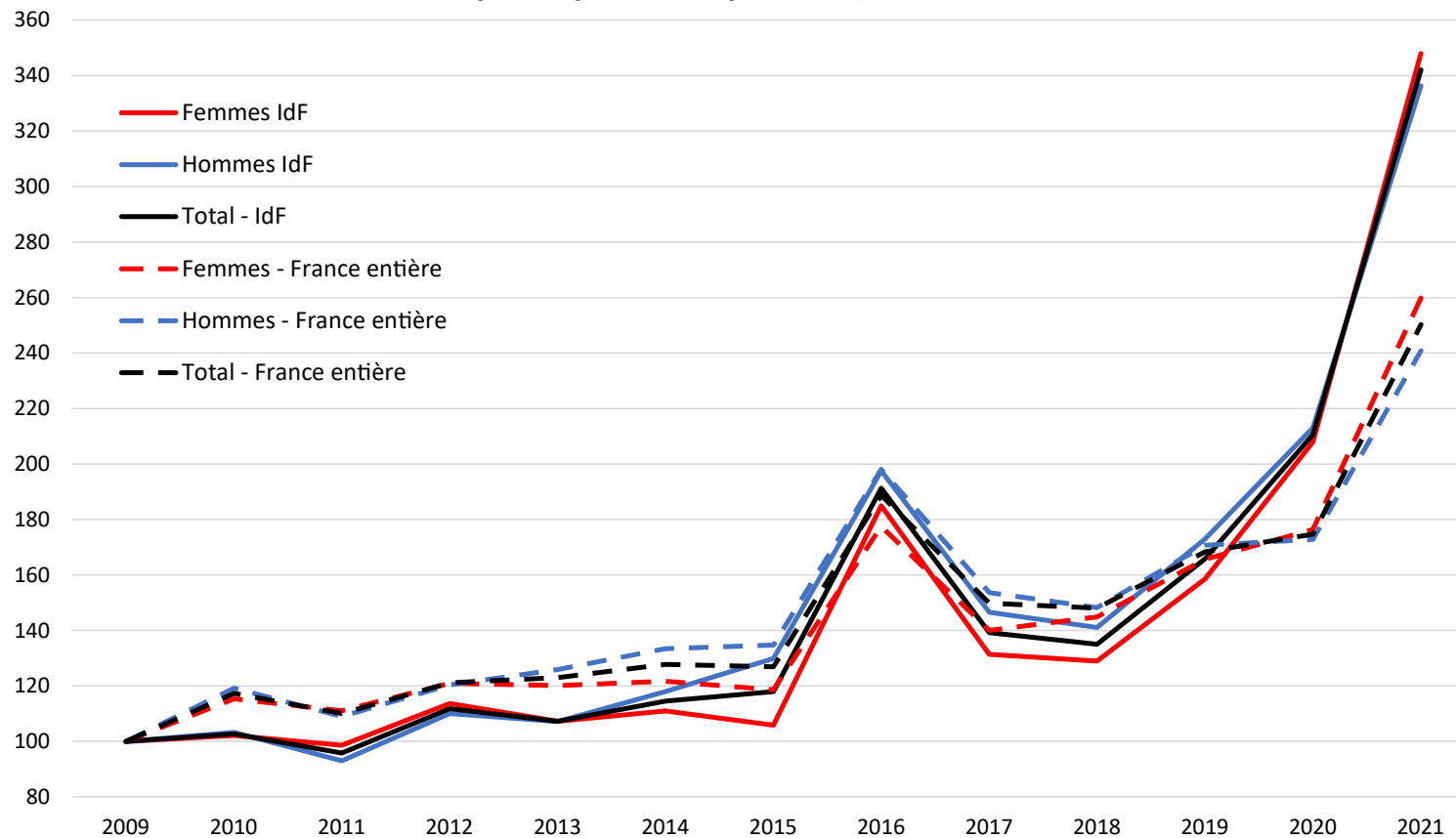
Sources : documents annexés aux projets de loi de finances

1999-2018 : Enquête annuelle auprès des Conseils régionaux, traitement Dares

2019-20 : Direction Générale des collectivités locales (DGCL) traitement Dares

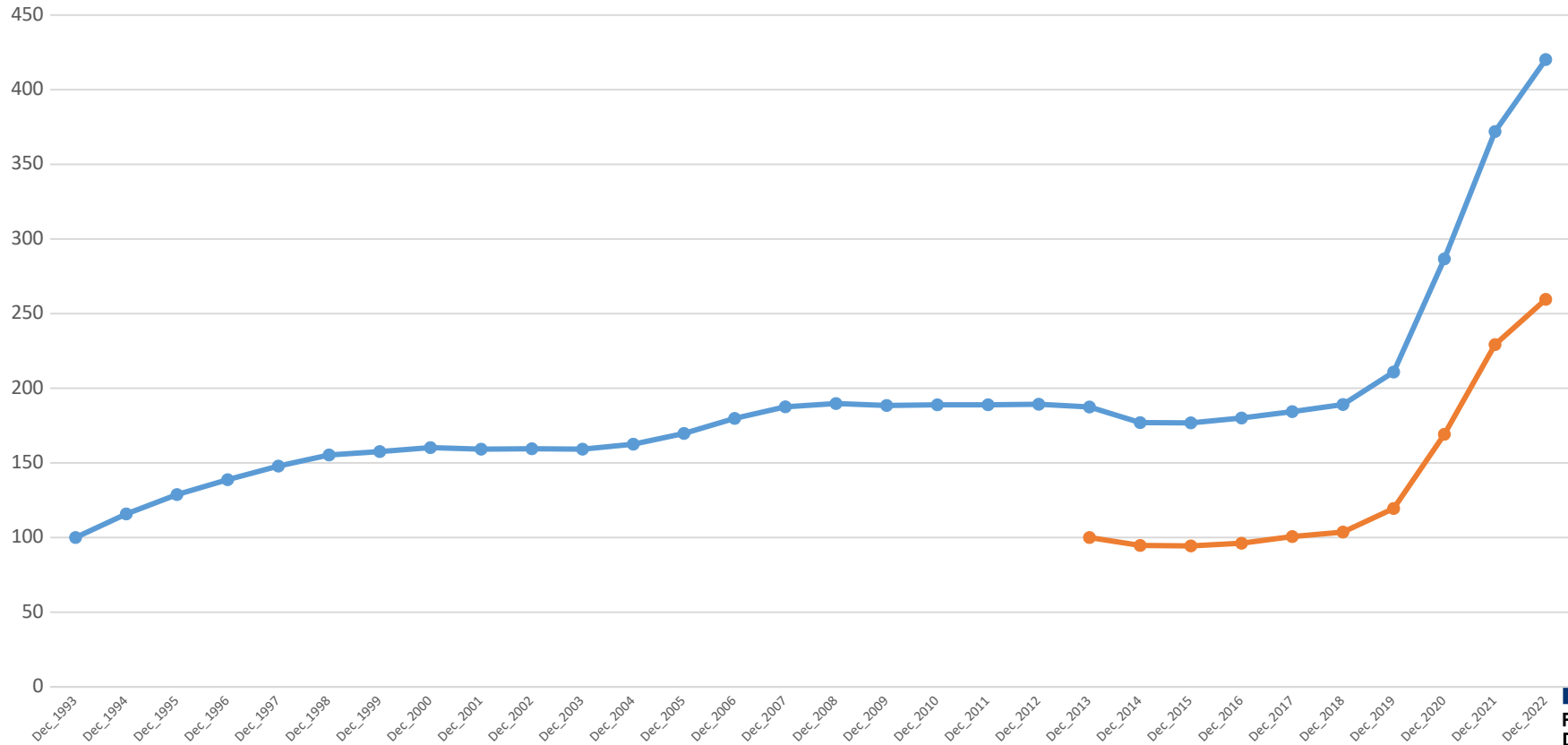
2021 : Comptes administratifs des Régions ; traitement Dares

Nombre d'entrées en formation professionnelle des personnes en recherche d'emploi depuis 2009, par sexe (base 100 = 2009)



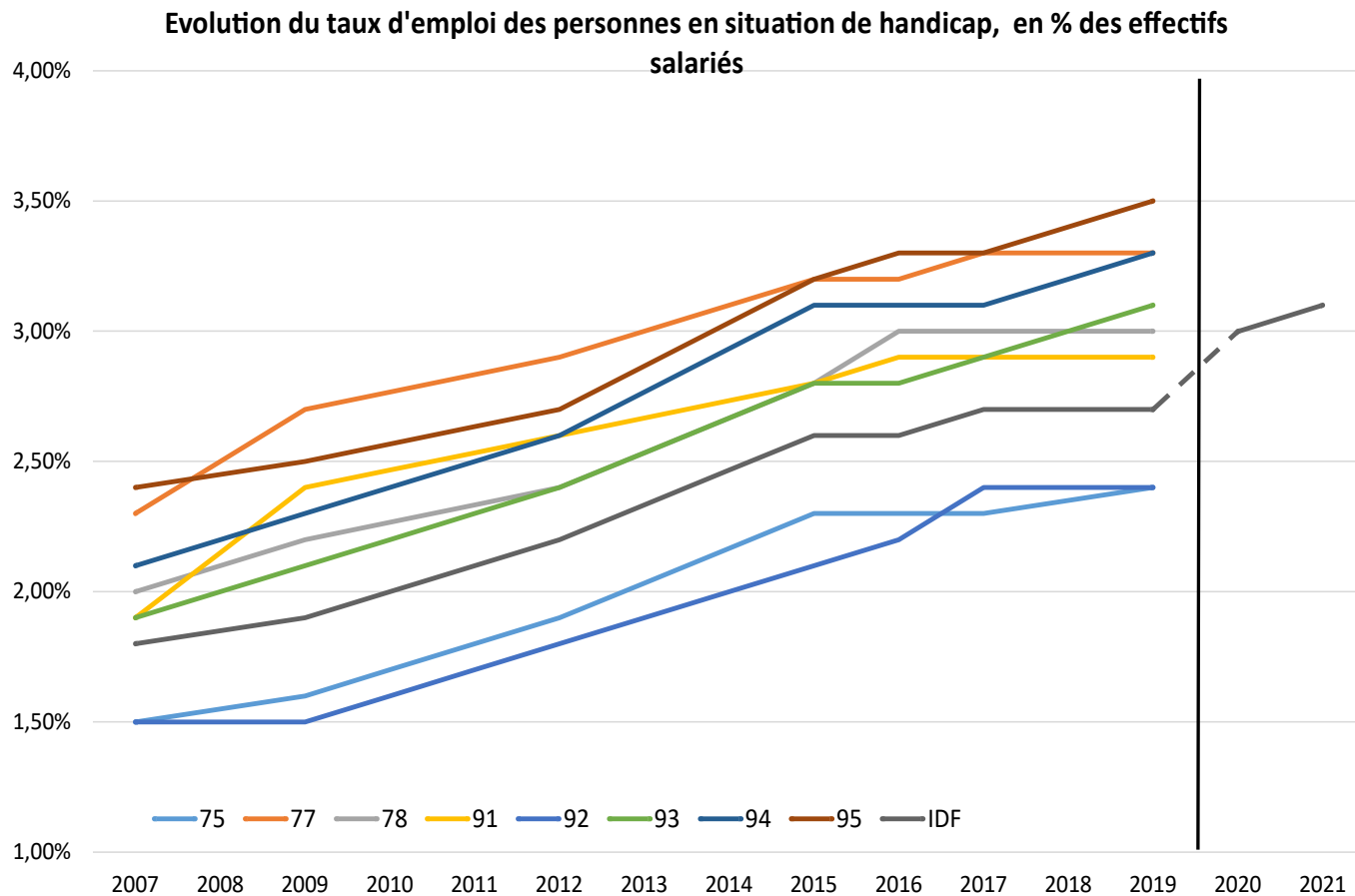
Source : Brest, traitements Drieets IdF

Nombre de contrats d'apprentissage des secteurs public et privé-stocks



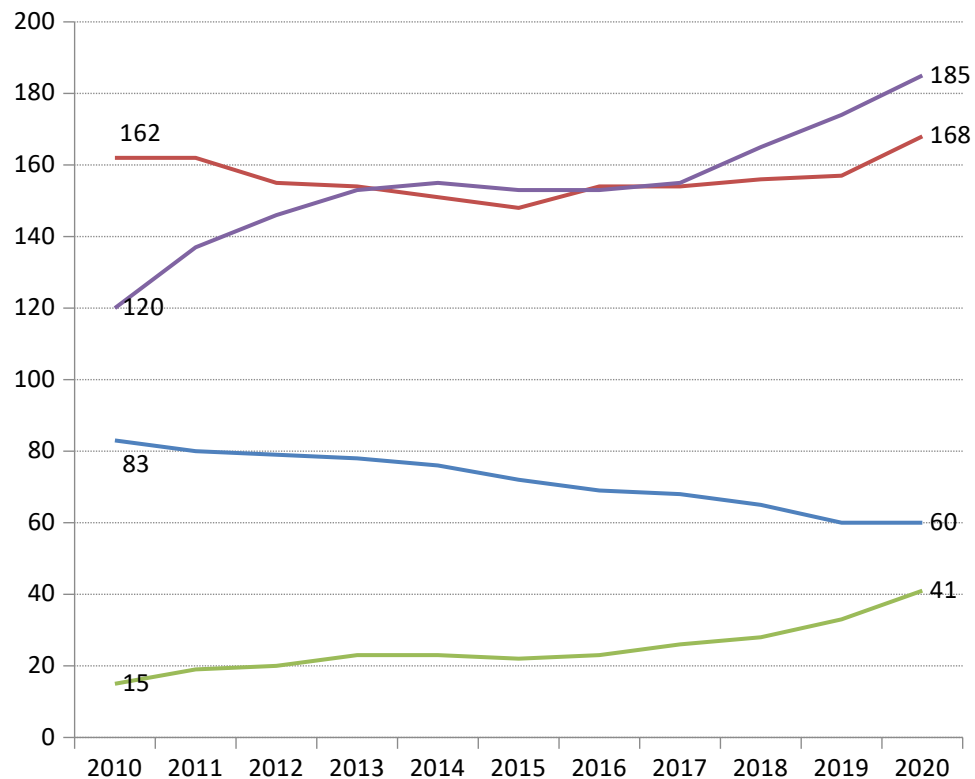
Sources : Base Ari@ne (1993-2012), Deca (2013-2022)-DARES

● France entière ● Île-de-France



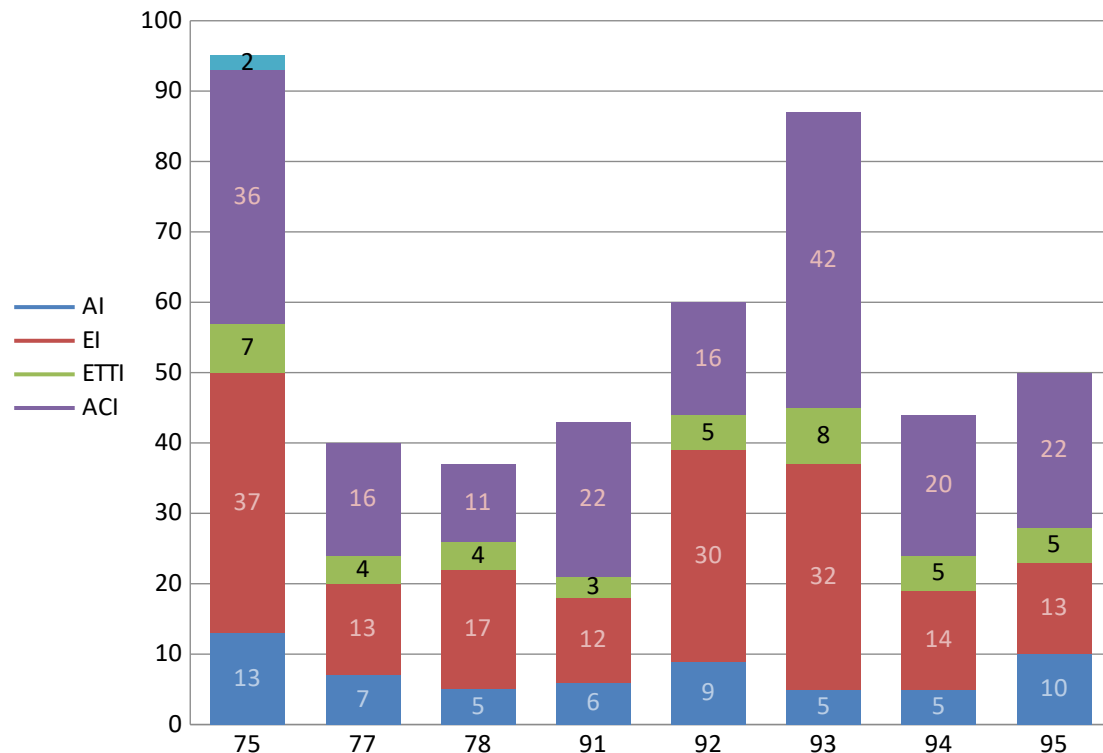
Source : 2007-2015 : DDTEFP - DRTEFP - DARES DOETH ; 2016-2019 : Source : Agefiph - Dares DOETH 2016 à 2019 ; 2020 : DSN

Evolution du nombre de chaque type de structure de l'IAE de 2010 à 2020 en Île-de-France



Sources : Drieets Ile-de-France

Les SIAE ayant eu une activité en 2020 par département



AI : associations intermédiaire

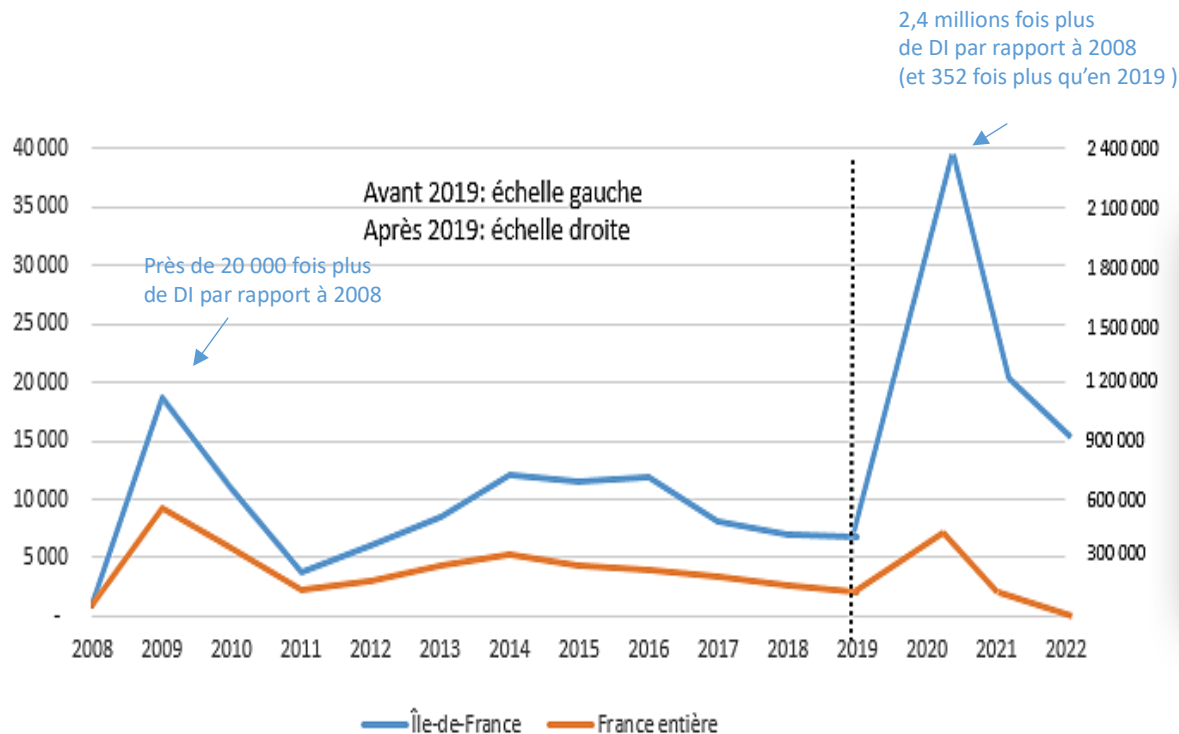
EI : entreprises d'insertion

ETTI : entreprises de travail temporaire d'insertion

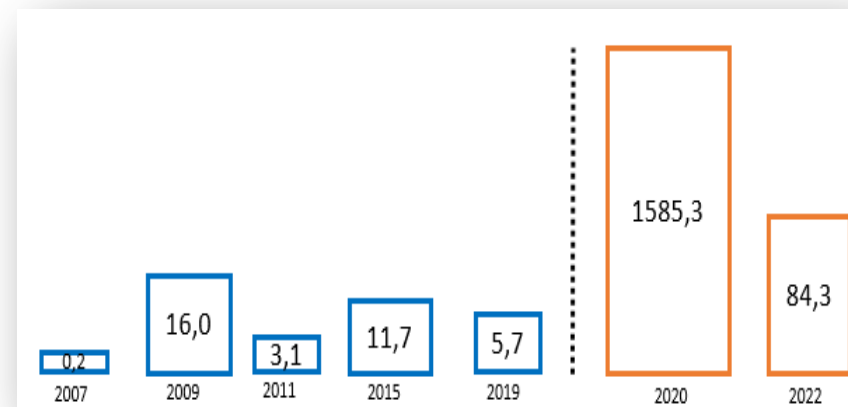
ACI : ateliers et chantiers d'insertion

■ AI ■ EI ■ ETTI ■ ACI ■ EITI

Évolution du nombre de demandes d'indemnisation liées à l'activité partielle (indice 1000 en 2008)

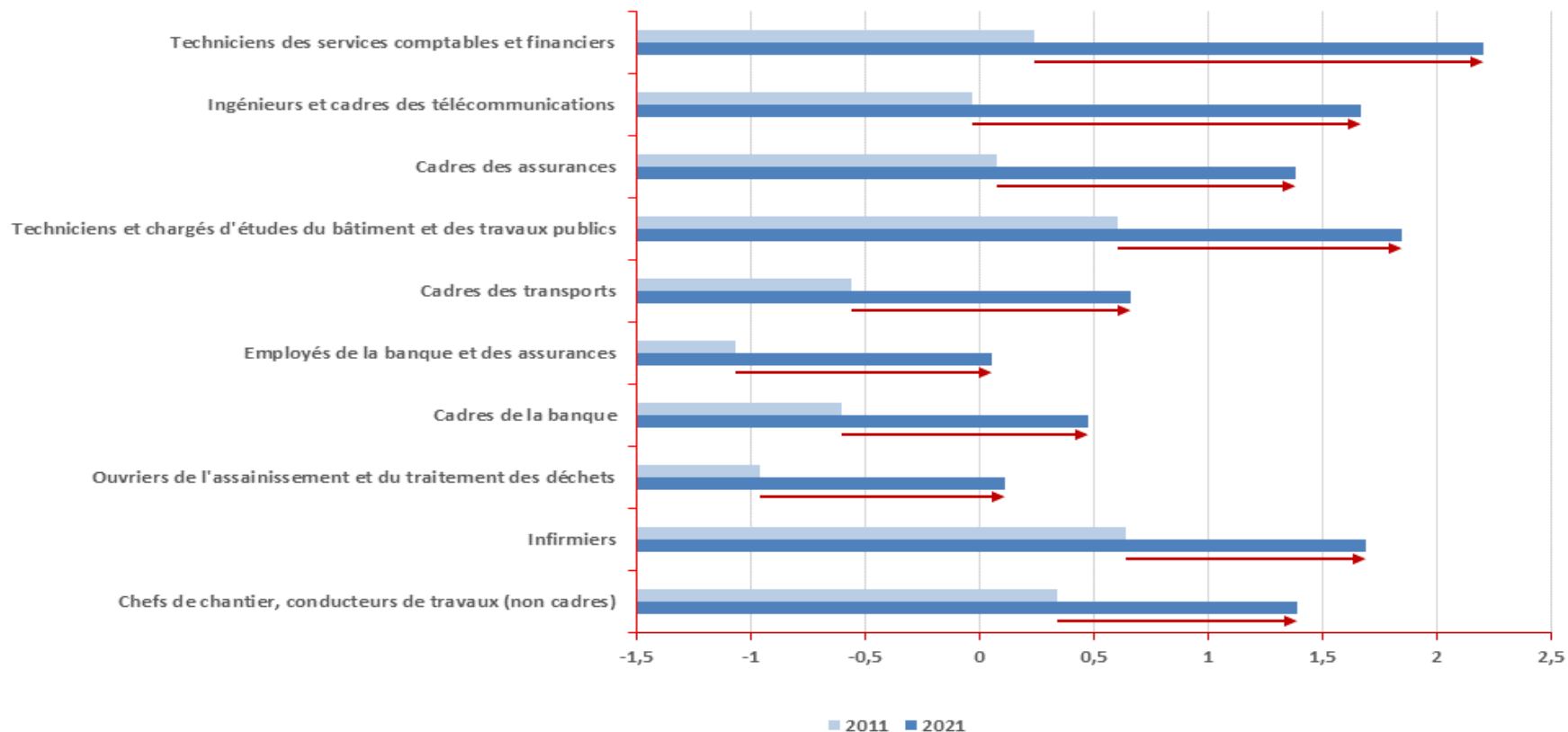


Nombre d'heures chômées associées aux autorisations d'activité partielle (en millions)



Source: Dares, Traitement Drieets-IDF, SESE; Champ : Île-de-France

Les 10 plus fortes augmentations de l'indicateur de tension par métier en Île-de-France entre 2011 et 2021



Source : Pôle Emploi - Dares, Les métiers en tension en 2021

Note : les métiers en tension sont exprimés en FAP 225 ; seuls les métiers dont l'emploi moyen sur la période 2015-2019 est supérieur à 10 000 sont retenus

Retrouvez-nous sur

[insee.fr](https://www.insee.fr)



Jean-Philippe Martin – David Hoyrup
Insee – Drieets Ile-de-France