

L'Enquête Globale Transport, un outil de la statistique publique

40 ans du CRIES

Qu'est-ce que l'Enquête Globale Transport ?

Une enquête unique, essentielle à la définition des politiques de mobilité en Île-de-France

Un suivi de la mobilité des Franciliens pour l'ensemble des modes de déplacements

Une méthode de qualité et des résultats comparables au fil des enquêtes, entre les territoires franciliens et avec le reste du territoire national.

Des modèles de prévisions des déplacements établis à partir d'analyses statistiques de l'EGT pour prévoir le trafic des réseaux et dimensionner les projets d'infrastructures

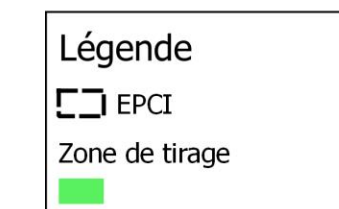
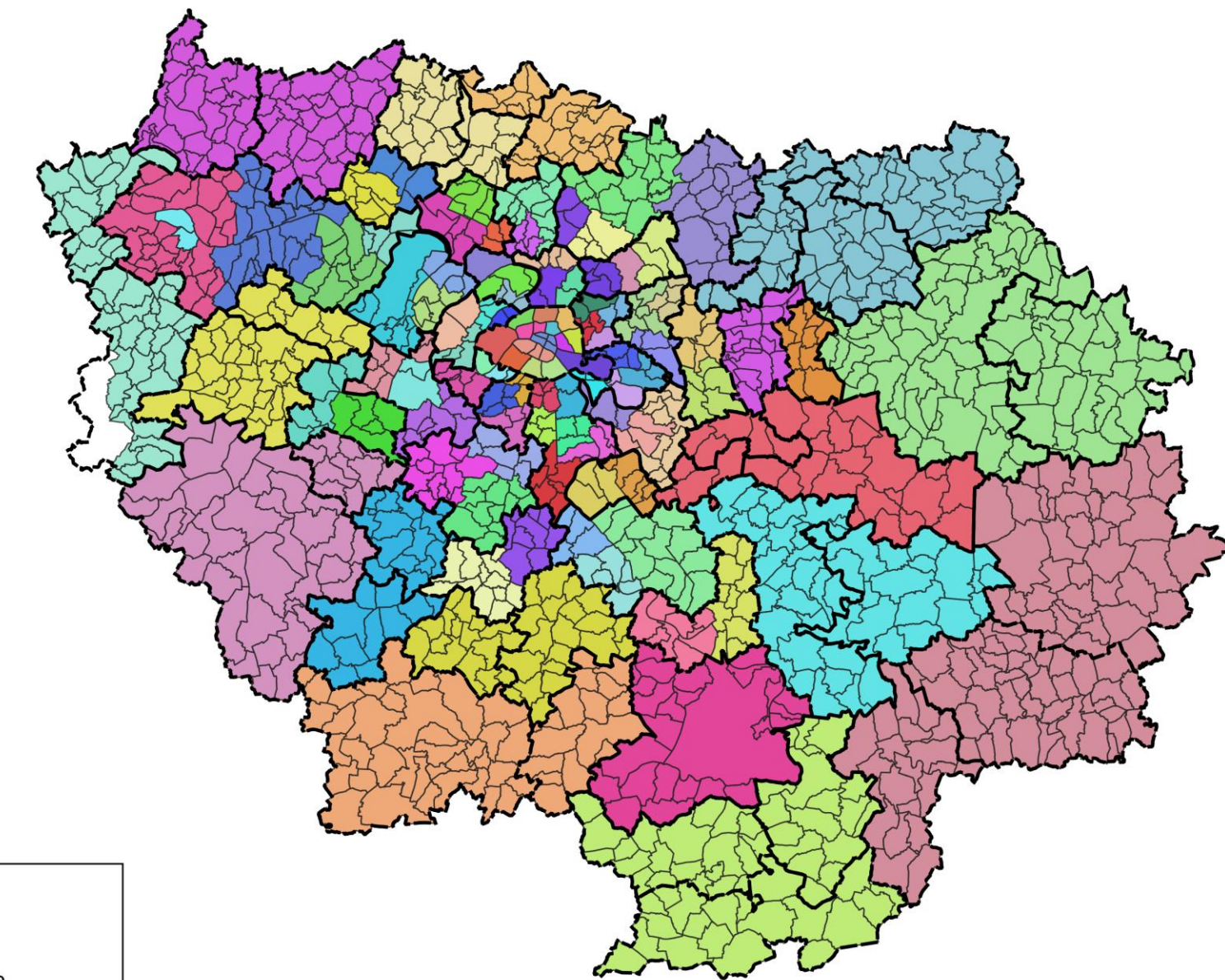
Qu'est-ce que l'Enquête Globale Transport ?

Unité statistique

- Le **ménage** et, au sein du ménage, **les personnes âgées de 5 ans et plus**
- Objectif : 40 000 personnes enquêtées

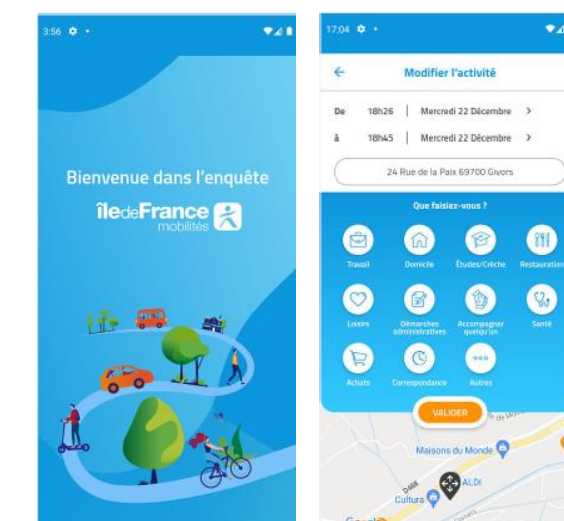
Champ de l'enquête

- Les populations en ménage **résidant en Île-de-France**
- Leurs **déplacements**, quel que soit le mode de transport utilisé, réalisés la veille de l'enquête



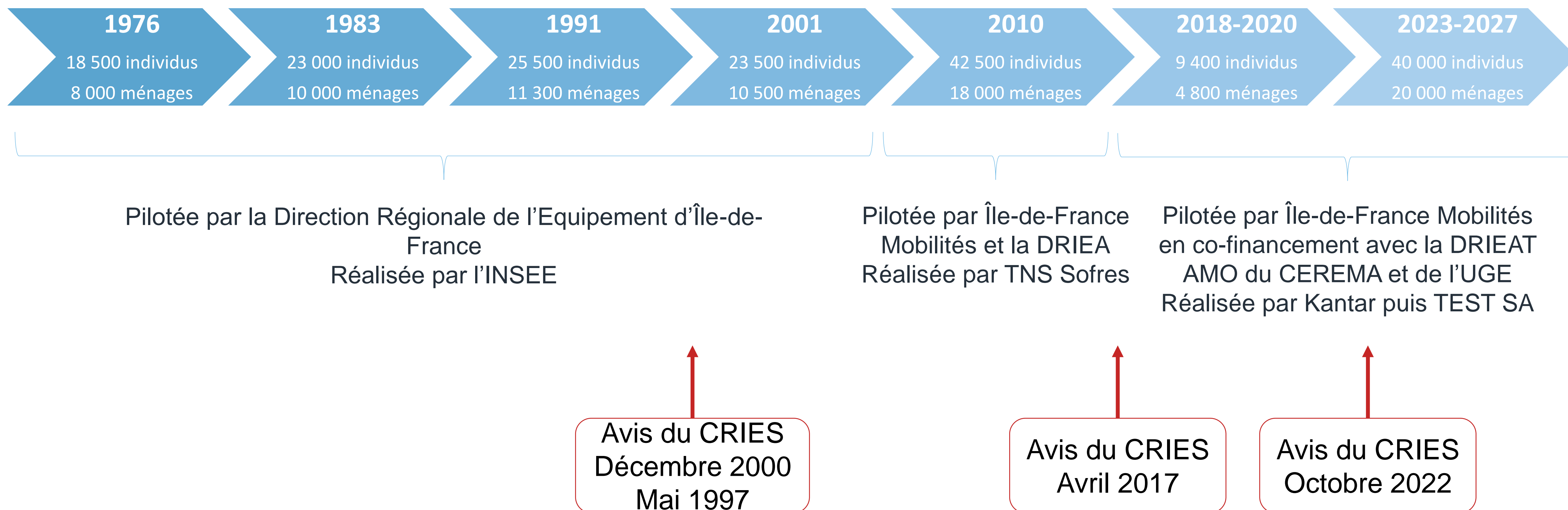
Mode de collecte

- La **collecte en face-à-face** (CAPI) au domicile, par un enquêteur professionnel
- La **collecte par téléphone** (CATI) avec un tirage au sort
- Une **méthode de collecte mixte**
- Lancement d'une expérimentation de collecte des **déplacements par smartphone**



Une enquête de plus de 40 ans

L'Enquête Globale Transport est réalisée depuis 1976



Une enquête de plus de 40 ans

Entre continuité et adaptation



Mode de collecte face-à-face (remplissage papier)

CAPI+ CATI + CAWI

CAPI + CATI + smartphone

Un questionnaire, une stratification géographique, une base d'échantillon qui s'adapte...

Avec les enquêtes handicap

Enquêtes handicap dissociées

Individus de 6 ans et plus

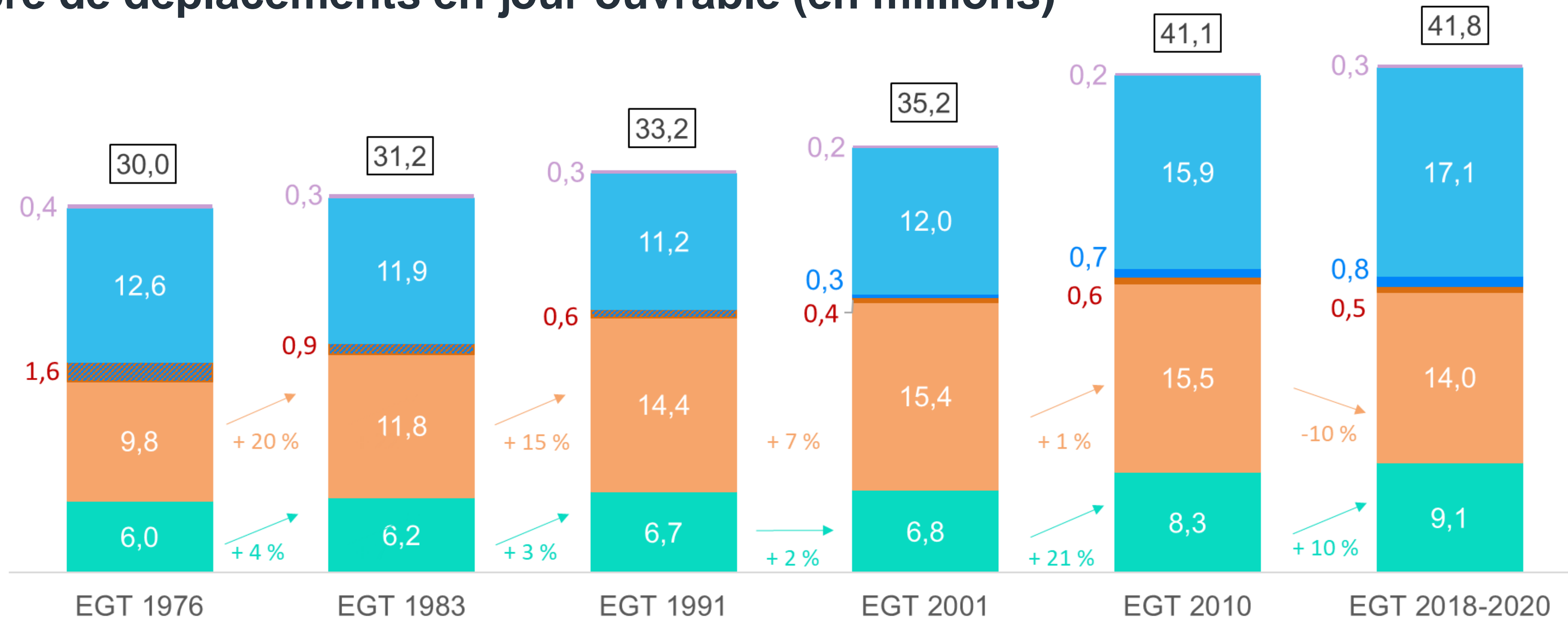
Individus de 5 ans et plus

Avec les enquêtes le week-end

Que nous dit l'Enquête Globale Transport ?

L'équilibre des modes changent

Nombre de déplacements en jour ouvrable (en millions)



■ Transports collectifs ■ Voiture ■ Deux-roues motorisés ■ Vélo ■ Marche ■ Autres

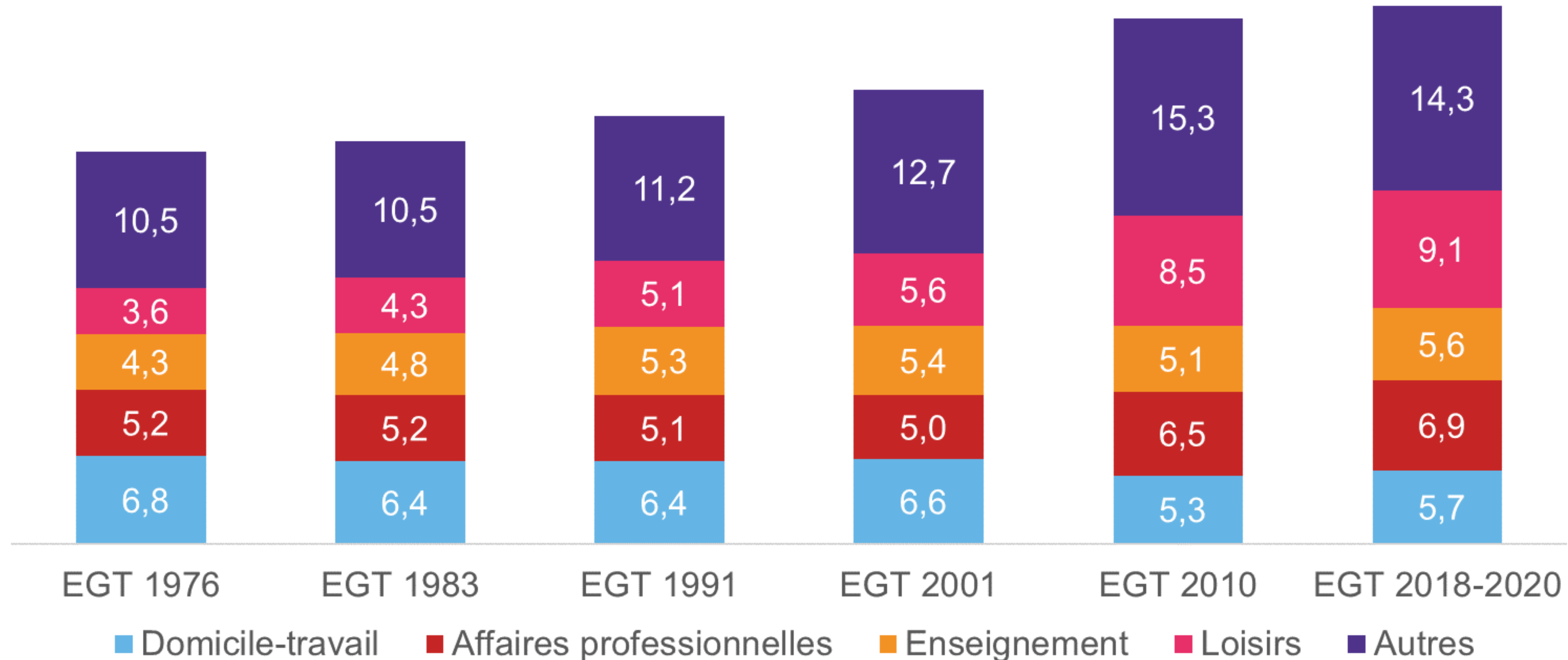
Avant 2001, les vélos et deux-roues motorisés ne sont pas distingués.

De 1976 à 2001, seul les personnes de 6 ans et plus sont interrogés. A partir de 2010, l'âge est abaissé à 5 ans. La marche est mieux recensée à partir de 2010.

Que nous dit l'Enquête Globale Transport ?

Une répartition des motifs différente

Nombre de déplacements en jour ouvrable (en millions) par motif

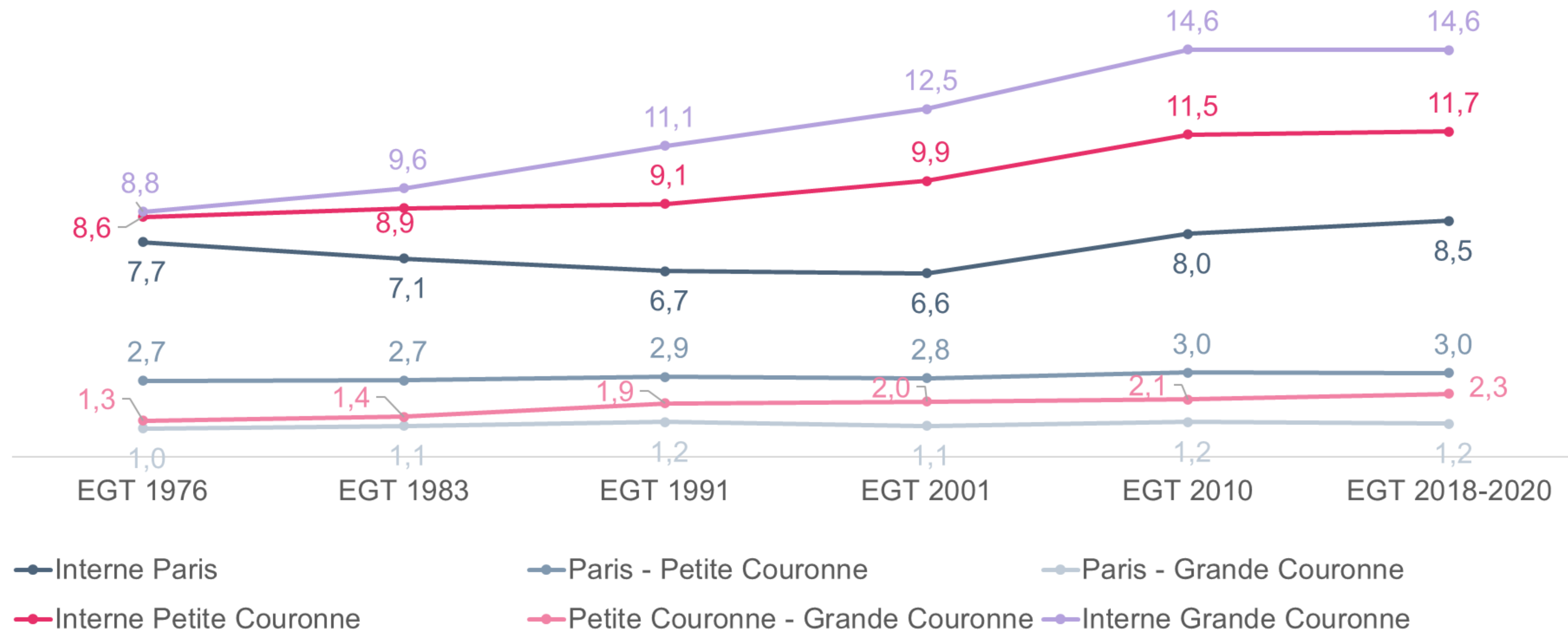


Seuls les déplacements des personnes de 6 ans et plus sont indiqués. La marche est mieux recensée à partir de 2010.

Que nous dit l'Enquête Globale Transport ?

Des liaisons reflet de l'urbanisation francilienne

Nombre de déplacements en jour ouvrable (en millions) par liaison



Seuls les déplacements des personnes de 6 ans et plus sont indiqués. La marche est mieux recensée à partir de 2010.

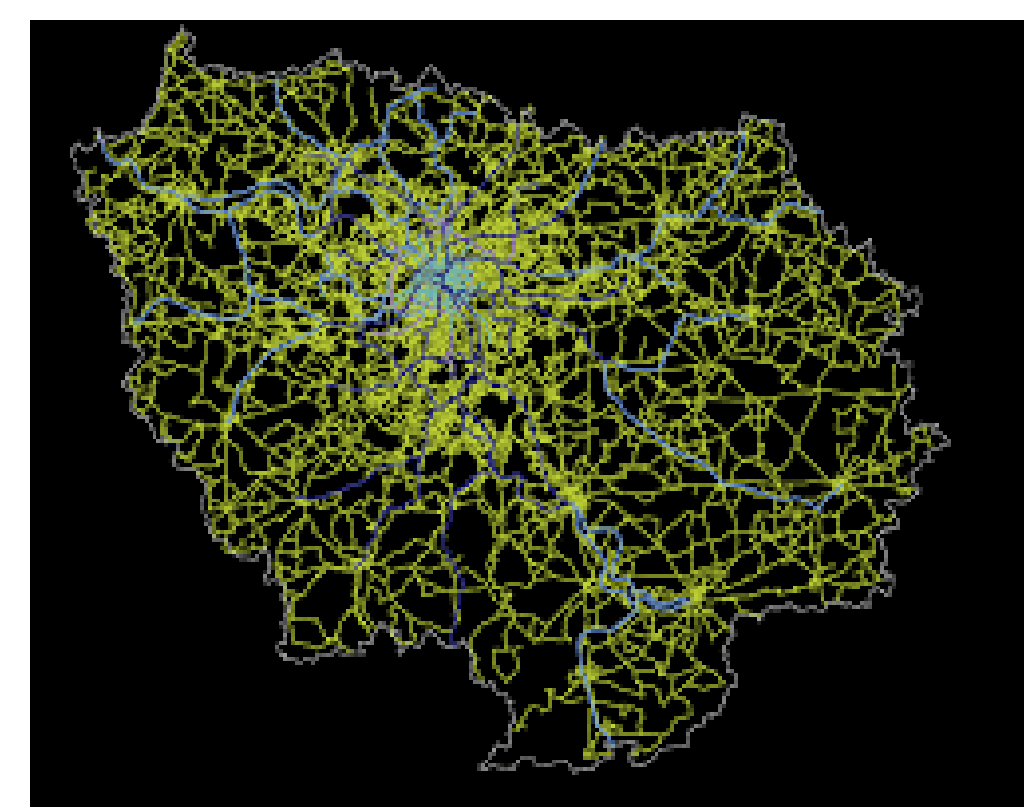
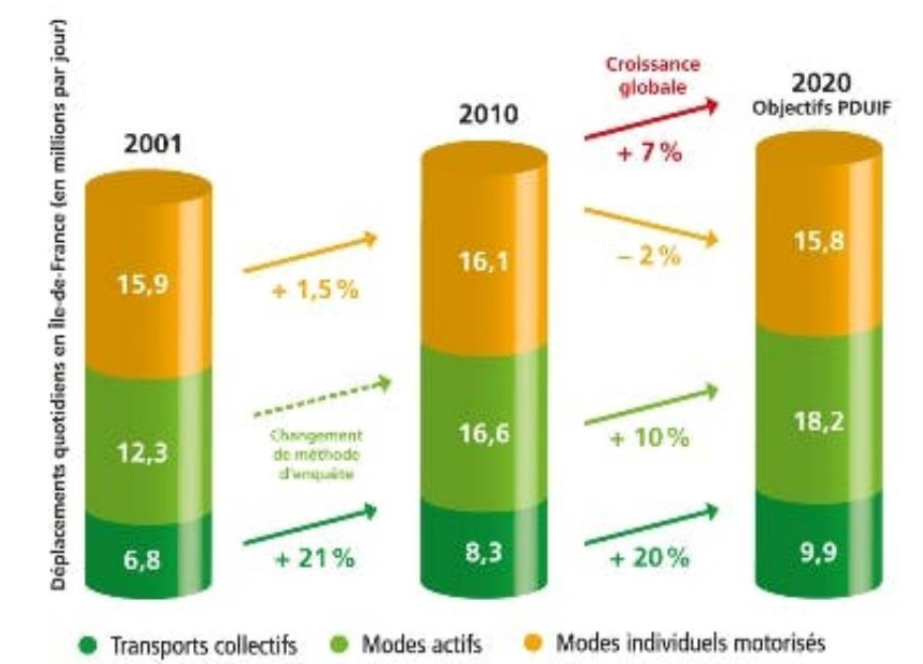
Un outil de la statistique publique

Une méthode pour comparer les résultats au fil des enquêtes, entre les territoires franciliens et avec le reste du territoire national.



Des résultats à croiser avec d'autres statistiques : recensement de la population, motorisation, offre de transport

Des tendances passées qui nous éclairent sur le futur pour planifier la mobilité de demain



Merci

egt@iledefrance-mobilites.fr

<https://www.omnil.fr/>