

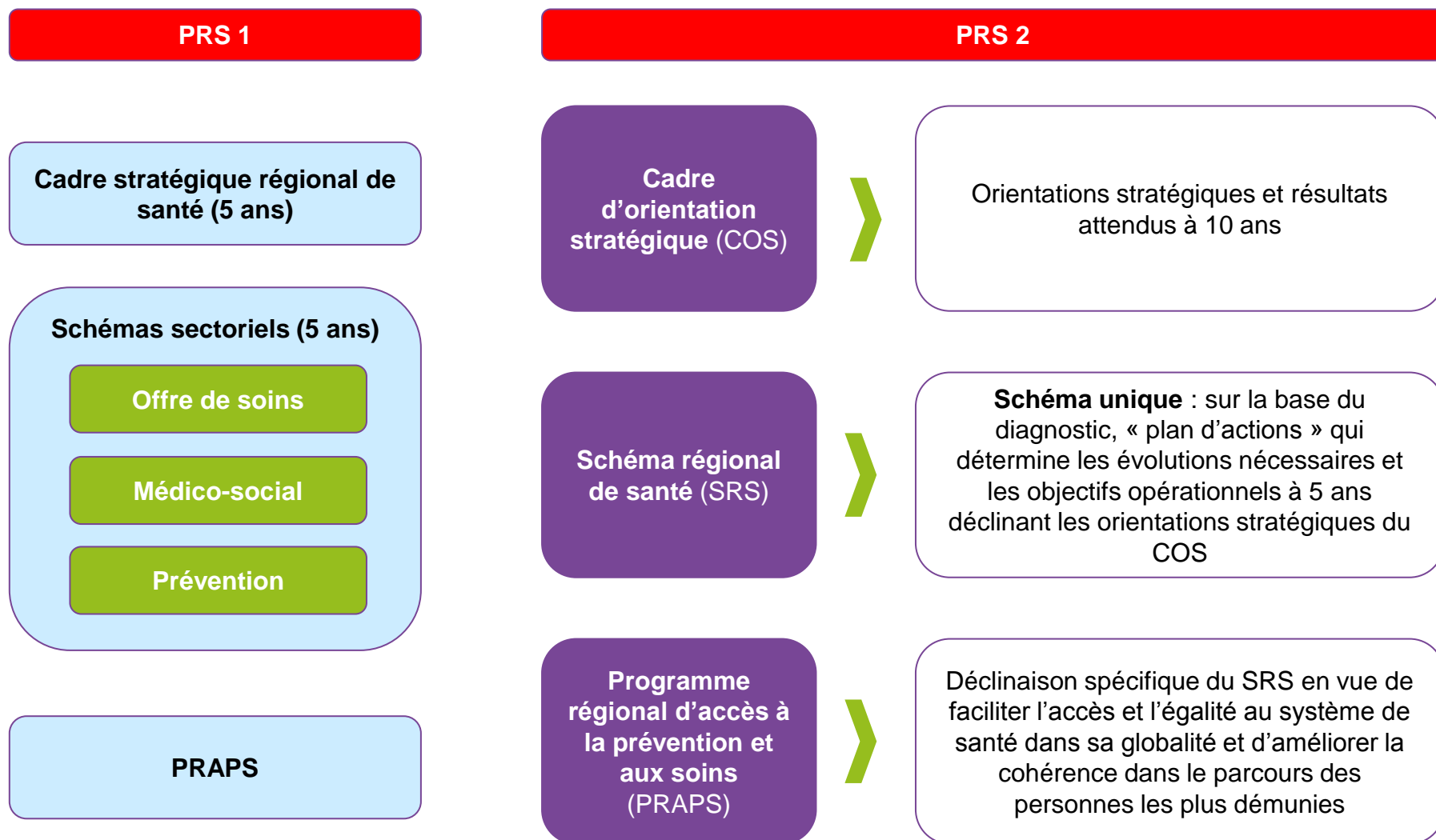
Projet régional de santé 2018-2022 (PRS2)

Point d'information

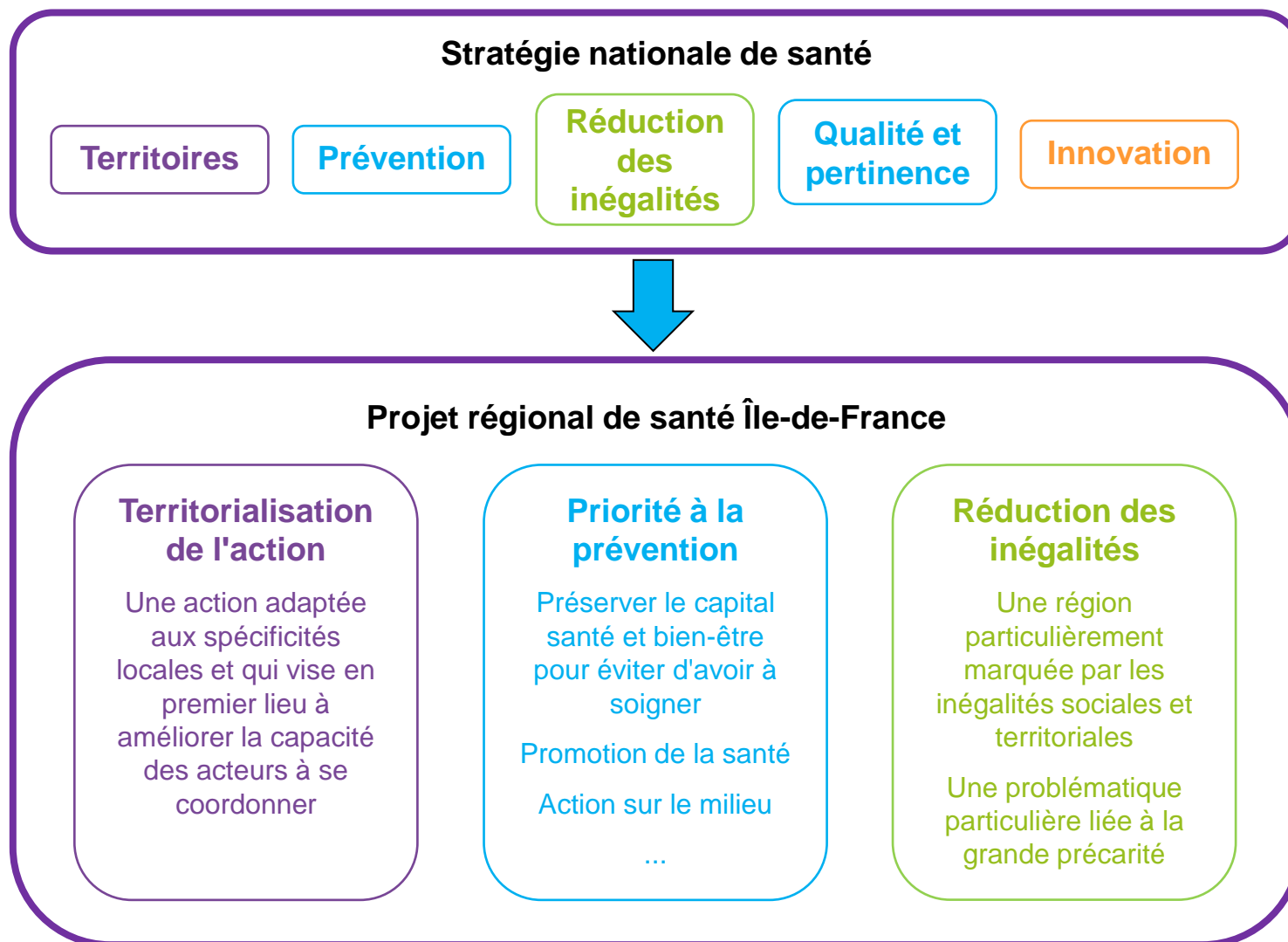
Un an de concertation

- **Des groupes de concertation pour chaque axe avec les professionnels et les représentants de la démocratie sanitaire (25 réunions entre mai et décembre 2017)**
- **Une relation très suivie avec la Conférence régionale de la santé et de l'autonomie (CRSA)**
- **Une expérience de participation d'habitants de quartiers populaires à la définition des objectifs**
- **Trois mois de consultation publique, que l'ARS Île-de-France a souhaité étendre largement au-delà des obligations réglementaires, accessible par :**
<https://www.iledefrance.ars.sante.fr/le-projet-regional-de-sante-2018-2022>

Le PRS 2 : un schéma unique pour l'ensemble des politiques de santé (prévention, sanitaire, médico-social)



Les trois principes structurants qui irriguent l'ensemble du PRS 2



Synthèse de la méthode d'élaboration



Pour vous renseigner et formuler votre avis :

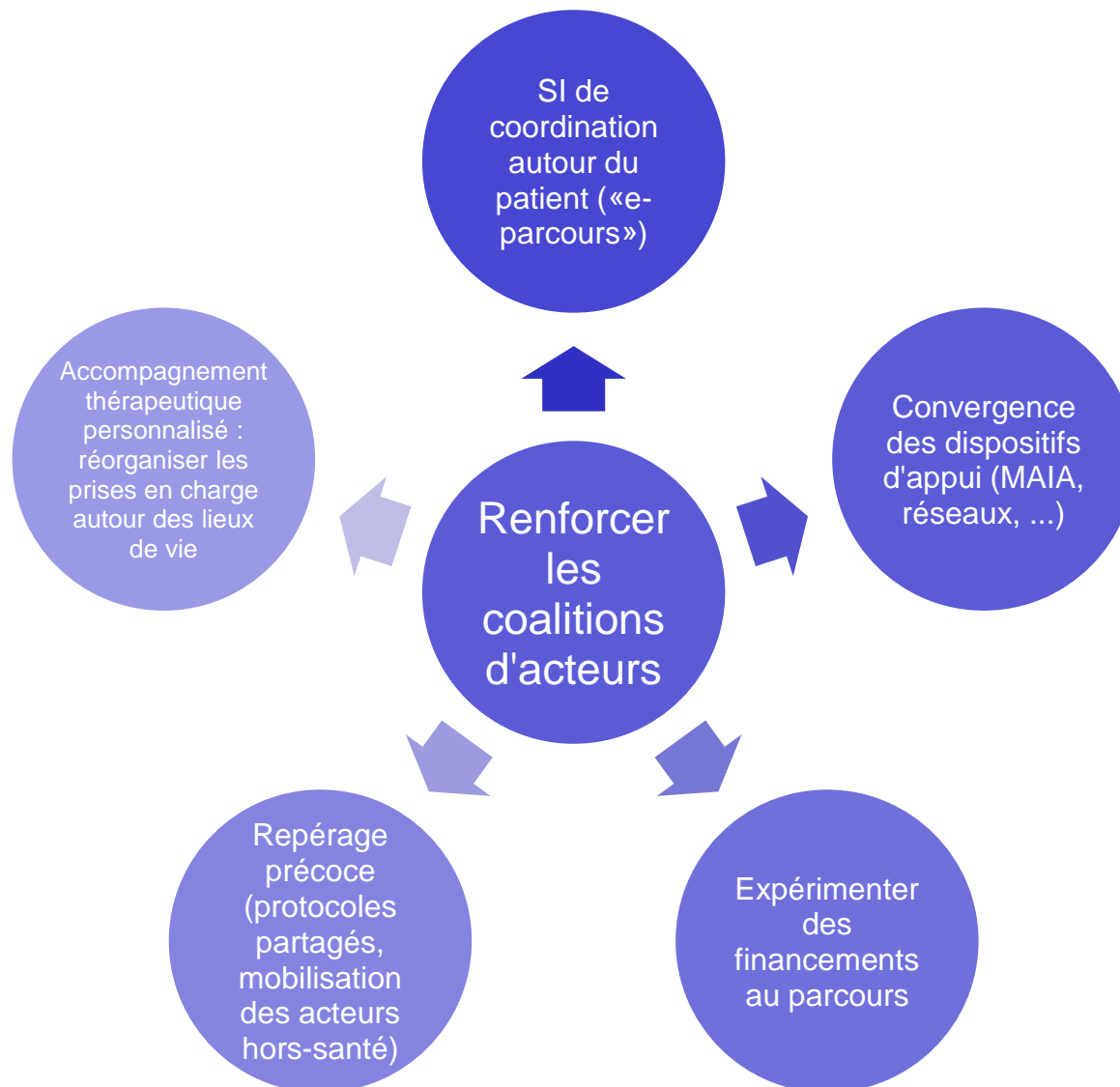
<https://www.iledefrance.ars.sante.fr/le-projet-regional-de-sante-2018-2022>

ars-idf-prs2@ars.sante.fr

Merci de votre attention !

ANNEXES

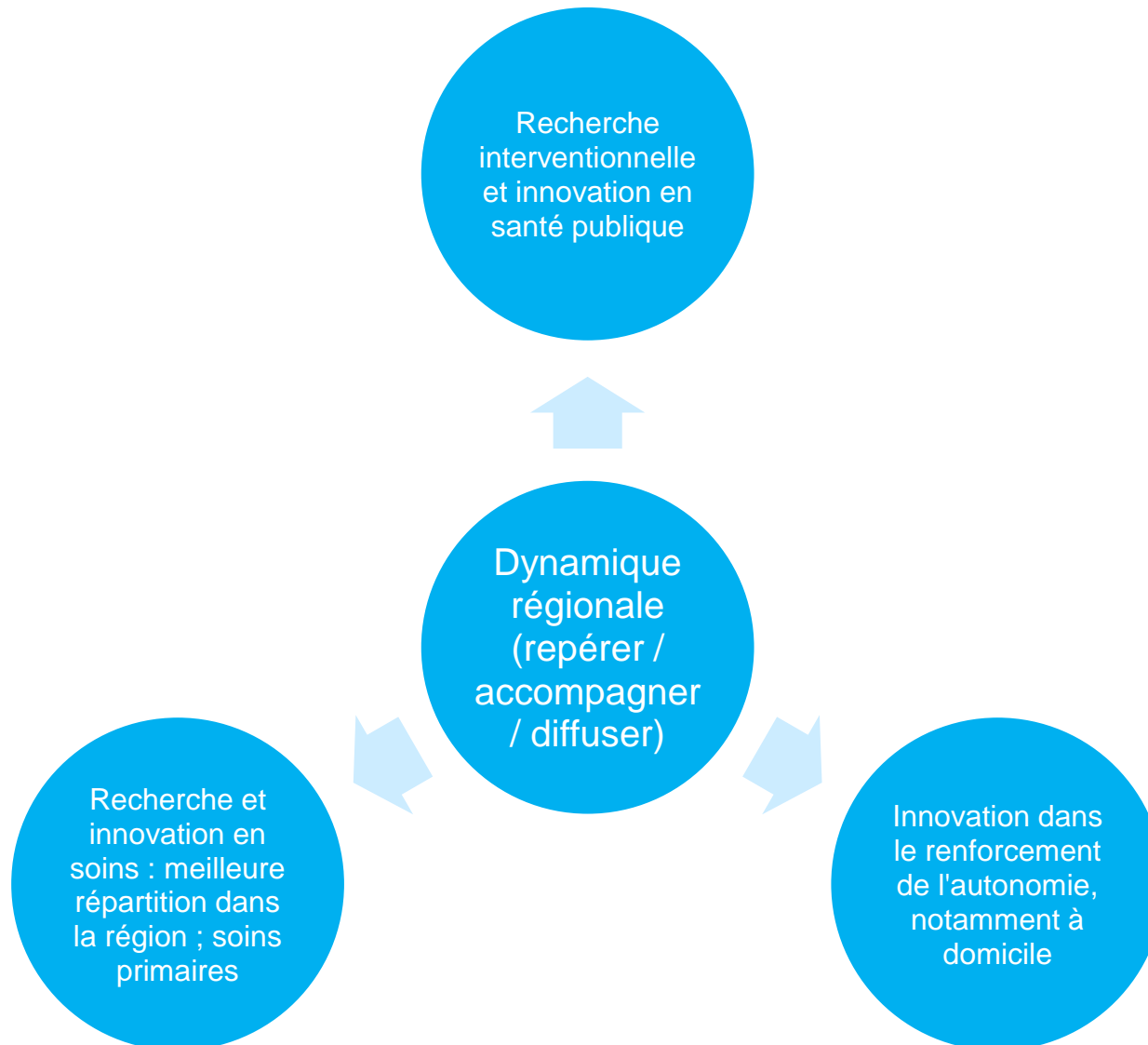
Axe 1 : améliorer les parcours sur les territoires



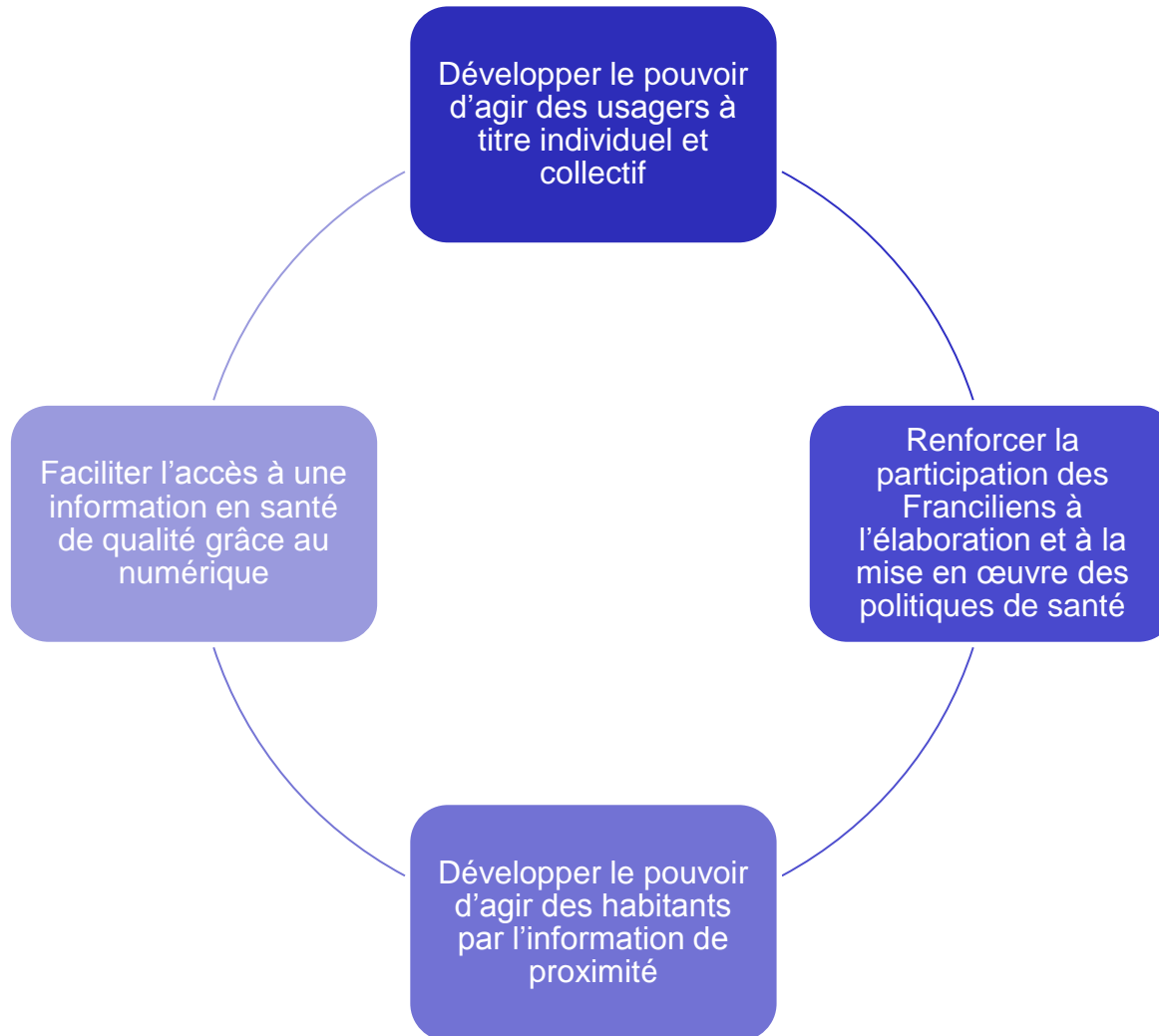
Axe 2 : une réponse aux besoins plus pertinente et efficiente



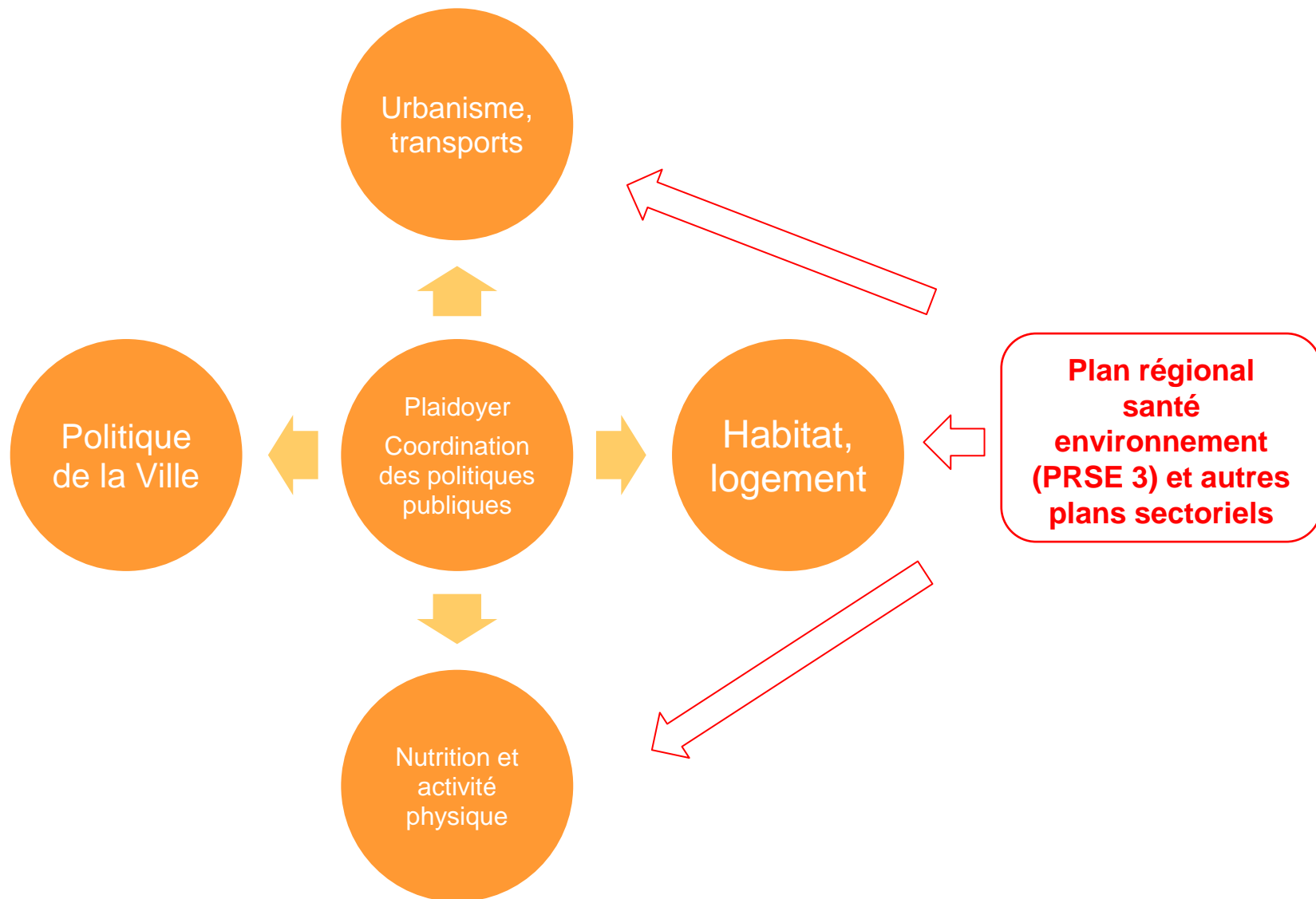
Axe 3 : mieux diffuser les produits de l'innovation et de la recherche



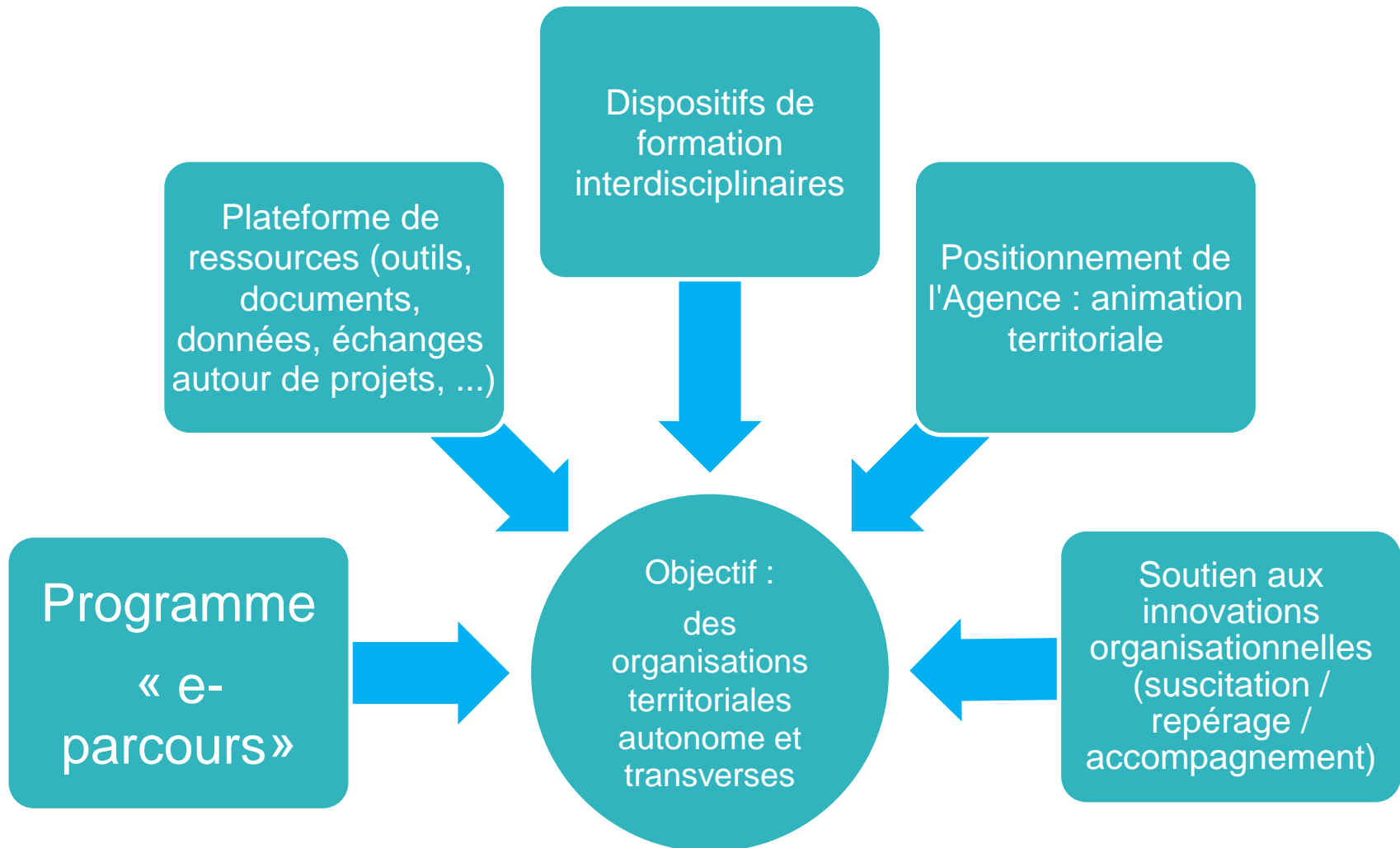
Axe 4 : Renforcer le pouvoir d'agir des usagers, citoyens et habitants

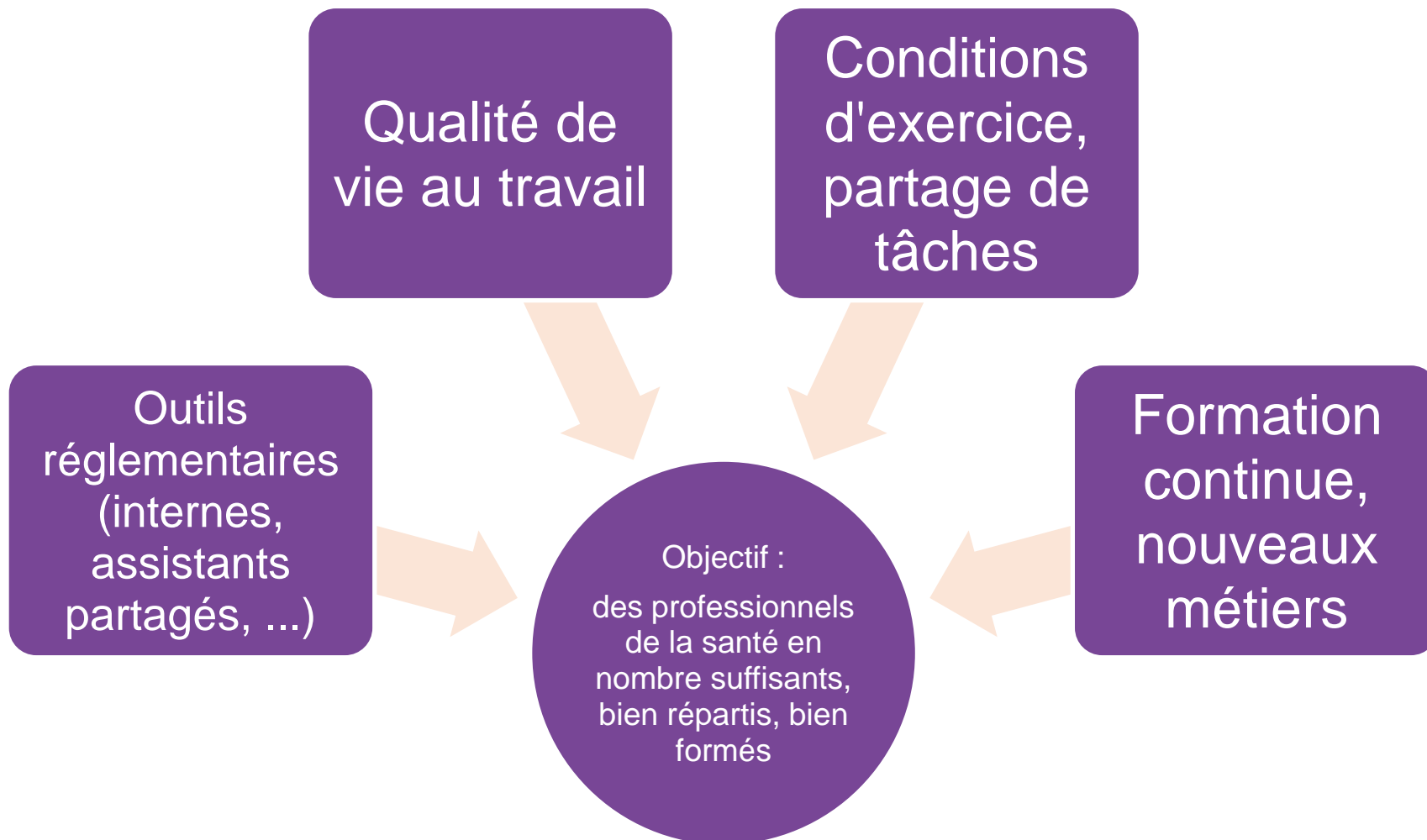


Axe 5 : intégrer la santé dans toutes les politiques

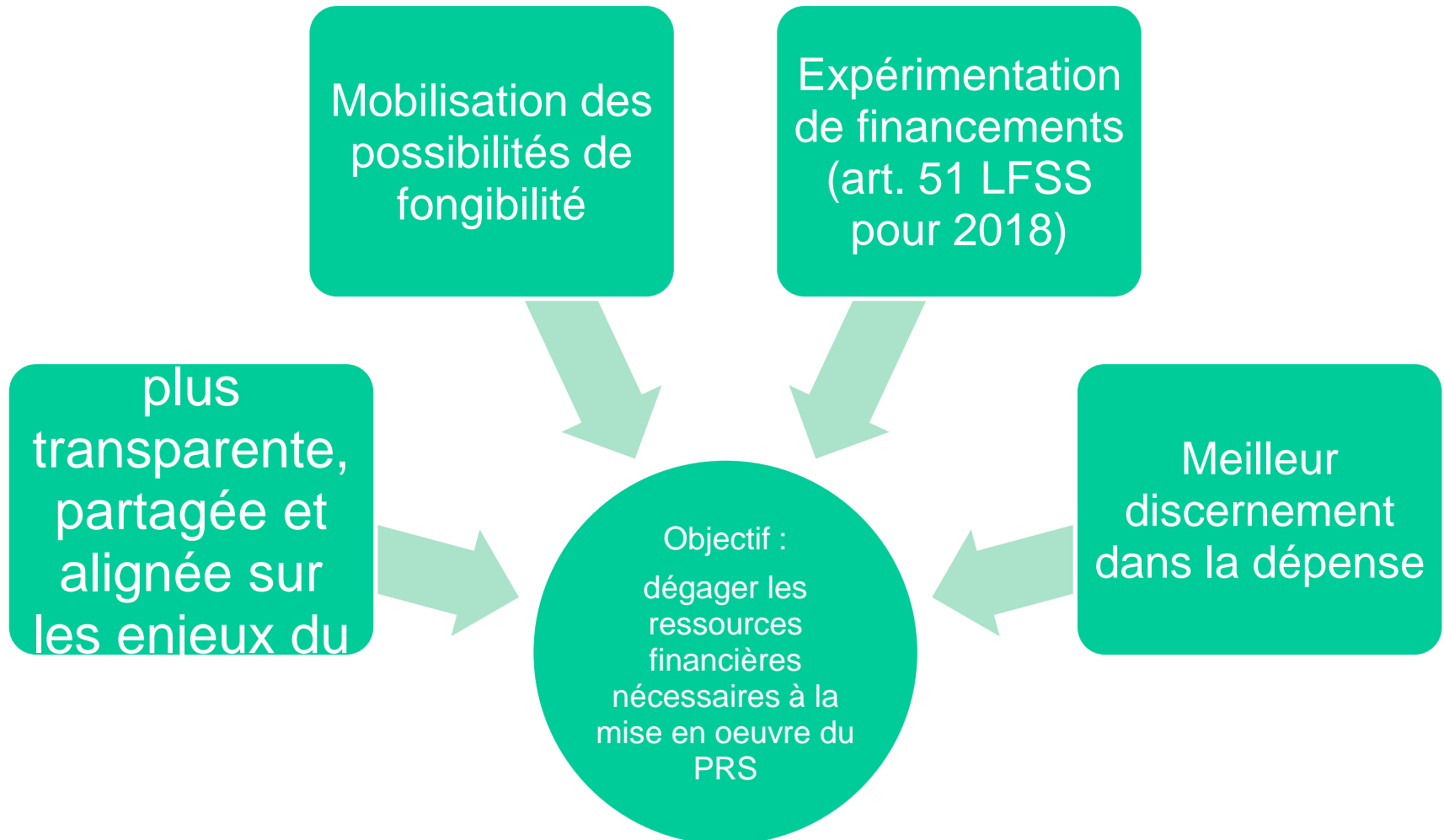


Programme de mise en oeuvre : transformation territoriale des organisations

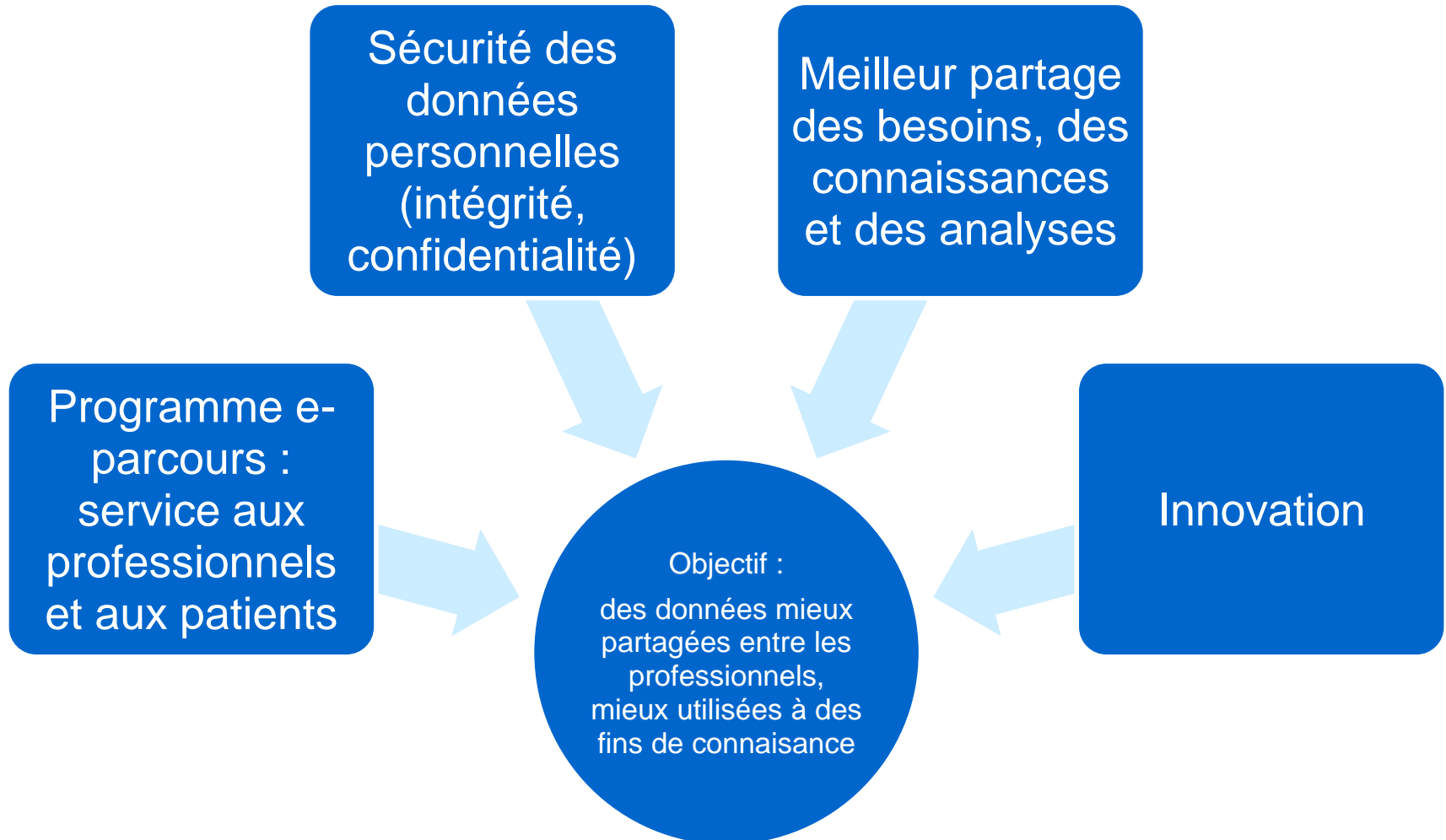




Programme de mise en oeuvre : allocation de ressources



Programme de mise en oeuvre : production et traitement de données



Programme de mise en oeuvre : information et communication en santé

