

DG-DSEE
DR IDF-DSEE

Les offres d'emploi :

➤ **Méthodologie de suivi, traitements, concepts statistiques**

Philippe Ricard – Pôle emploi/DR île de France, DSEE

➤ **Les offres non pourvues**

Anita Bonnet – Pôle emploi/DG-DSEE

.....
.....
Intervention CRIES – 31 janvier 2017

Méthodologie de suivi, traitements, concepts statistiques :

- **Quelques repères sur l'offre de services pour répondre à certaines des missions confiées à Pôle emploi**
- **STMT (statistique du marché du travail)**: comptabilisation uniquement des offres collectées (=dépôt d'offres) par Pôle emploi (concepts d'OE enregistrées, *OE satisfaites*; typologie des offres d'emploi),
 - Les publications mensuelles de la STMT ne contiennent plus les statistiques sur les offres depuis 2015.
 - comptages des offres enregistrées, toujours réalisés (ceux des OES sont non significatifs depuis 2013)
- **Statistique de l'ensemble des offres accessibles aux demandeurs d'emploi** :
agrégation des offres déposées directement à Pôle emploi (STMT)
+ les offres transmises par les sites partenaires (**hors du champ de la STMT**) et diffusées sur le site internet Pôle emploi.fr pour accroître la transparence du marché du travail,*
 - * job boards, agrégateurs, multiposteurs, grands recruteurs, bourses aux emplois, réseaux sociaux professionnels, annonceurs non spécialisés dans l'emploi
- **Statistique BMO (besoins en main d'œuvre)** : **enquête annuelle sur les besoins de recrutement des employeurs pour connaître les intentions d'embauche** (*publiée en avril chaque année*)

Quelques repères sur l'offre de services :

- pour répondre à certaines missions confiées à Pôle emploi (code du travail, lois de 2008 et transparence du marché du travail) :

prospector le marché du travail

collecter les offres d'emploi et assurer la mise en relation entre offre et demande d'emploi

informer sur le marché du travail



Le dépôt d'une offre = enregistrement d'un ou plusieurs « postes » correspondant aux mêmes caractéristiques

La clôture d'une offre =

ou annulation de l'offre par l'employeur

ou satisfaction de l'offre :

- soit par la mise en relation avec une demande d'emploi, inscrite ou pas à Pôle emploi
- soit non réponse de l'employeur (selon l'offre de services

définie avec l'employeur, la non réponse de l'employeur est considérée comme une satisfaction de l'offre)

La statistique mensuelle sur le marché du travail (STMT) comptabilise uniquement les offres déposées à Pôle emploi.

Diffusion : outre les offres déposées à Pôle emploi, diffusion sur le site internet pole-emploi.fr, des offres de partenaires (TMT : transparence du marché du travail)

Quelles caractéristiques dans les offres collectées par Pôle emploi ?

- ✓ Nombre de postes à pourvoir
 - ✓ ROME (métier de l'offre d'emploi)
 - ✓ Caractéristiques du contrat de travail (nature, durée,...)
 - ✓ Durée hebdomadaire de travail
 - ✓ Lieu de travail
 - ✓ Salaire brut
 - ✓ Informations complémentaires sur l'offre : spécificités d'exercice, formation, qualification, expérience requise, ...
- +
- Informations sur l'établissement : NAF, commune, statut, type

Typologie d'offres en fonction de la nature et la durée du contrat de travail (CDI, CDD, intérim) :

offres d' emplois durables (*type A*) = CDI (A1) + CDD de 13 mois et plus (A2) + CDD de 7 à 12 mois (A3)

offres d' emplois temporaires (*type B*) = CDD de 3 à 6 mois (B1) + CDD de 1 à 3 mois (B2) + missions d'intérim de plus d'1 mois (B3)

offres d' emplois occasionnels (*type C*) = CDD de moins d'1 mois (C1) + missions d'intérim de moins d'1 mois (C2)

Dans les comptages de la STMT, les offres enregistrées (OEE) sont affectées au lieu géographique de l'établissement recruteur, qui est parfois différent du lieu de travail (c'est souvent le cas des établissements avec réseaux, par exemple les banques, succursales commerciales, ...).

Les offres d'emploi collectées par pôle emploi en IDF : STMT OEE

➤ OEE par types (données brutes en 2016) :

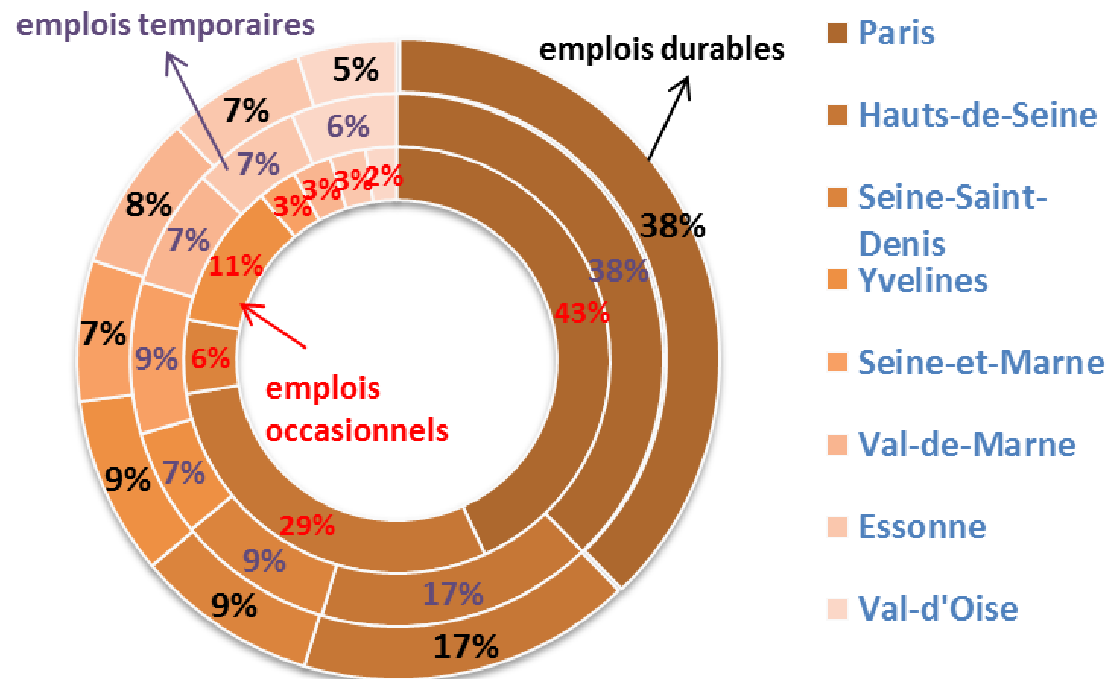
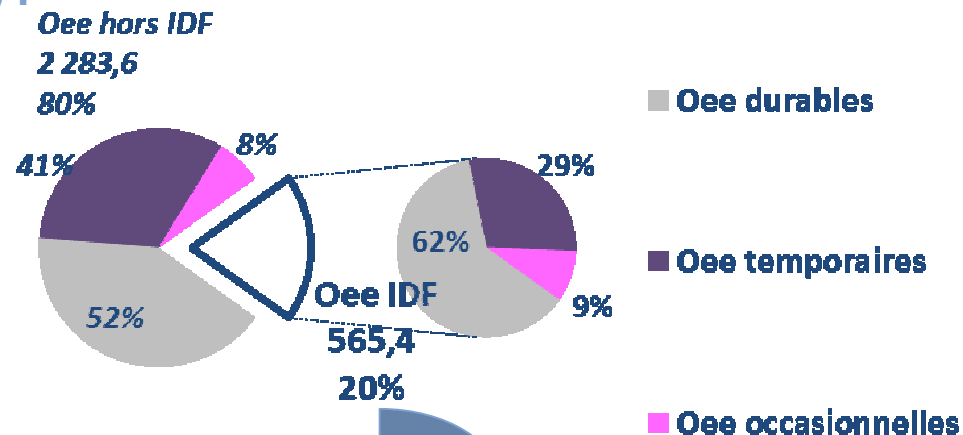
2 849 000 Oee

(en 2016, France métropolitaine)

+7% sur un an

dont 1 529 000 Oee durables

+10 % sur un an

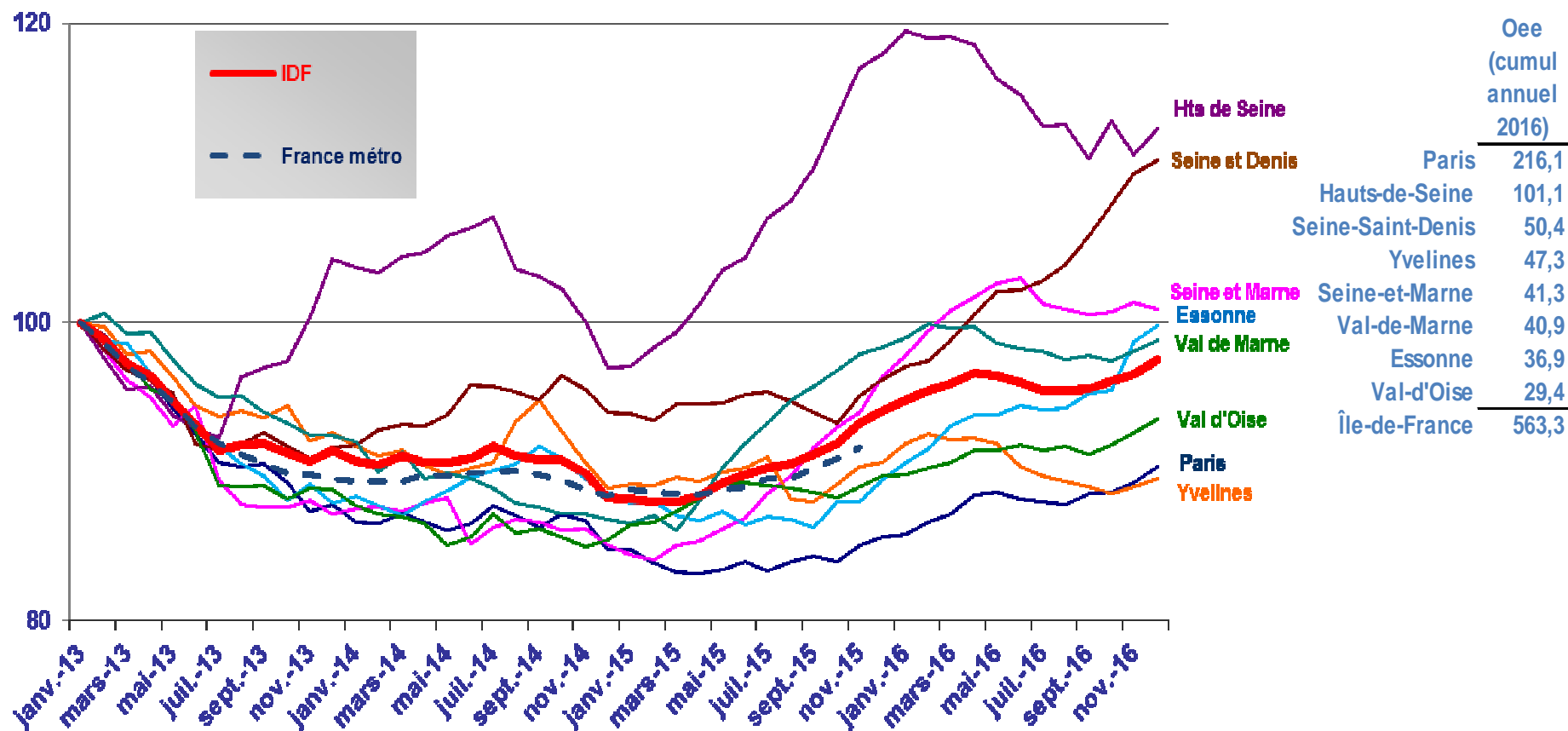


Répartition en IDF par départements selon le type d'emploi :

Les offres d'emploi collectées par pôle emploi en IDF : STMT OEE

➤ Evolutions OEE cvs

(12 mois glissants - base 100 en janvier 2013)



les séries mensuelles France jusqu'à fin 2015 sont disponibles dans l'espace "Statistiques & Analyses" de pole-emploi.org (puis Données « offres d'emploi »)

Les offres accessibles aux demandeurs d'emploi : OE collectées et celles transmises par les partenaires

→ Les offres transmises doivent au moins respecter les 5 critères d'annonce légaux obligatoires : métier, lieu de travail, descriptif, type de contrat, expérience requise.

OE diffusées = transmises + collectées	ÎLE-DE-France (dans France entière)	France entière (en milliers)	OE diffusées IDF (en milliers, arrondis)	OEE en IDF * (=collectées par Pôle emploi, en milliers arrondis)	offres diffusées : proportion en IDF d'OE transmises par les partenaires
mars-15	21,8%	450,3	98,4	45,9	53%
avr-15	22,3%	409,2	91,2	45,6	50%
mai-15	21,6%	366,6	79,2	39,0	51%
juin-15	20,8%	436,4	90,9	52,0	43%
juil-15	20,4%	644,8	131,4	47,2	64%
août-15	21,5%	538,6	115,8	39,7	66%
sept-15	21,9%	586,0	128,4	55,9	56%
oct-15	23,0%	558,4	128,3	53,8	58%
nov-15	22,9%	538,6	123,2	48,9	60%
déc-15	23,5%	514,7	121,1	40,6	67%
janv-16	22,8%	589,4	134,3	42,8	68%
févr-16	22,9%	530,8	121,5	43,4	64%
mars-16	20,8%	618,6	128,8	48,7	62%
avr-16	20,2%	572,1	115,6	49,4	57%
mai-16	21,1%	607,2	128,2	43,0	67%
juin-16	20,2%	719,9	145,7	48,6	67%
juil-16	20,3%	520,9	105,9	40,8	61%
août-16	21,6%	494,3	106,6	41,4	61%
sept-16	24,3%	751,2	182,7	55,9	69%

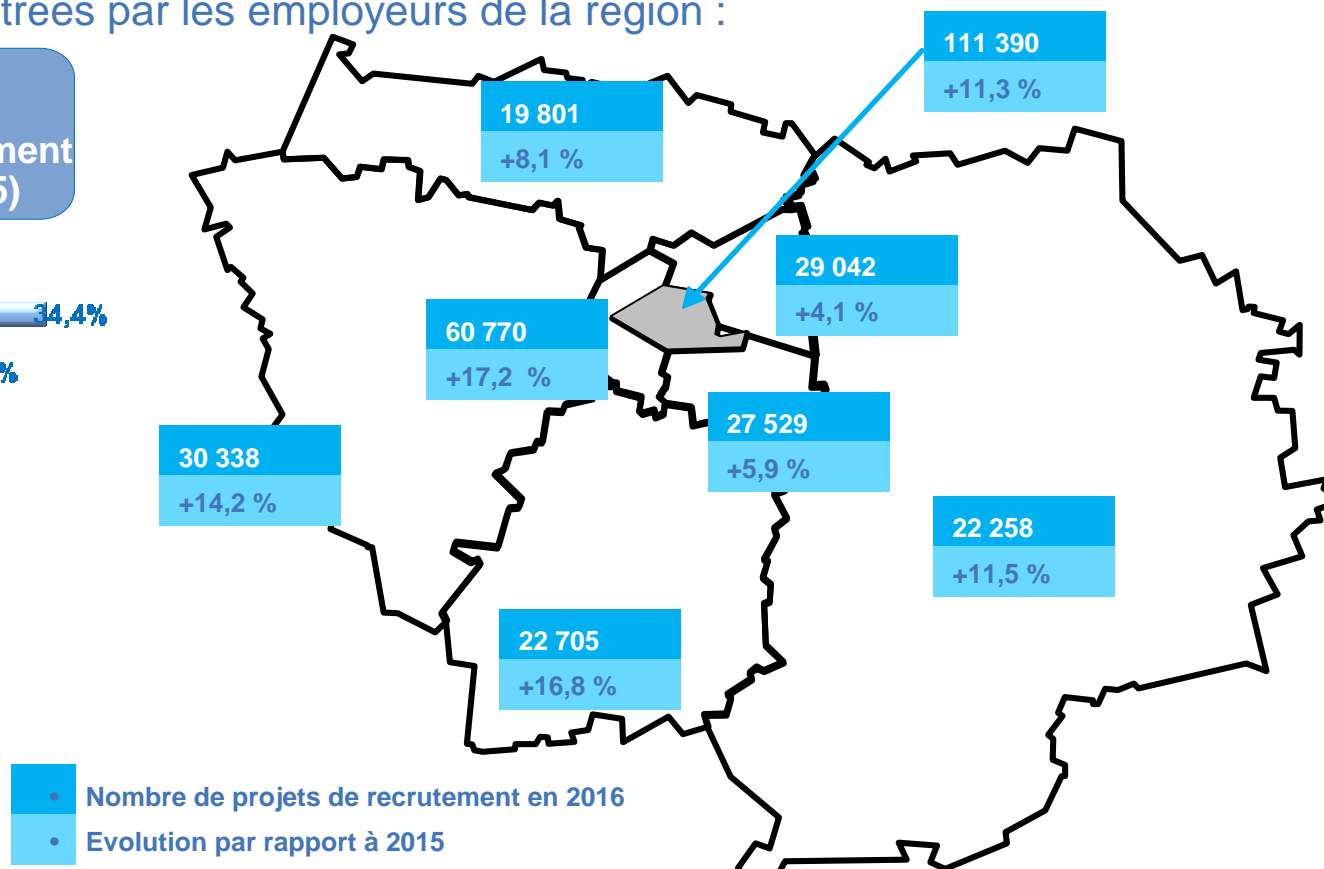
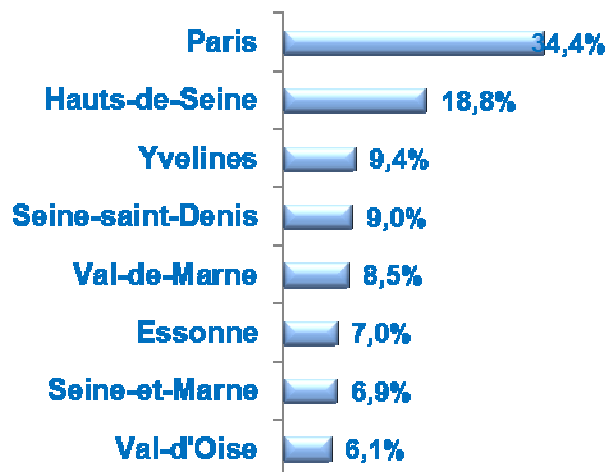
source = DG/DSEE Pôle emploi, OE diffusées données brutes

* base STMT Direccte/Pôle emploi, données brutes

La statistique des besoins en main d'œuvre : l'enquête annuelle BMO en 2016 en IDF

- En novembre-décembre 2015, **291 000 établissements** ont été interrogés sur leurs intentions d'embauche pour l'année 2016. L'analyse* des **69 667 réponses** permet de recenser les métiers les plus recherchés ainsi que les principales difficultés de recrutement rencontrées par les employeurs de la région :

Ile-de-France :
323 833 projets de recrutement
(+ 11,6% par rapport à 2015)



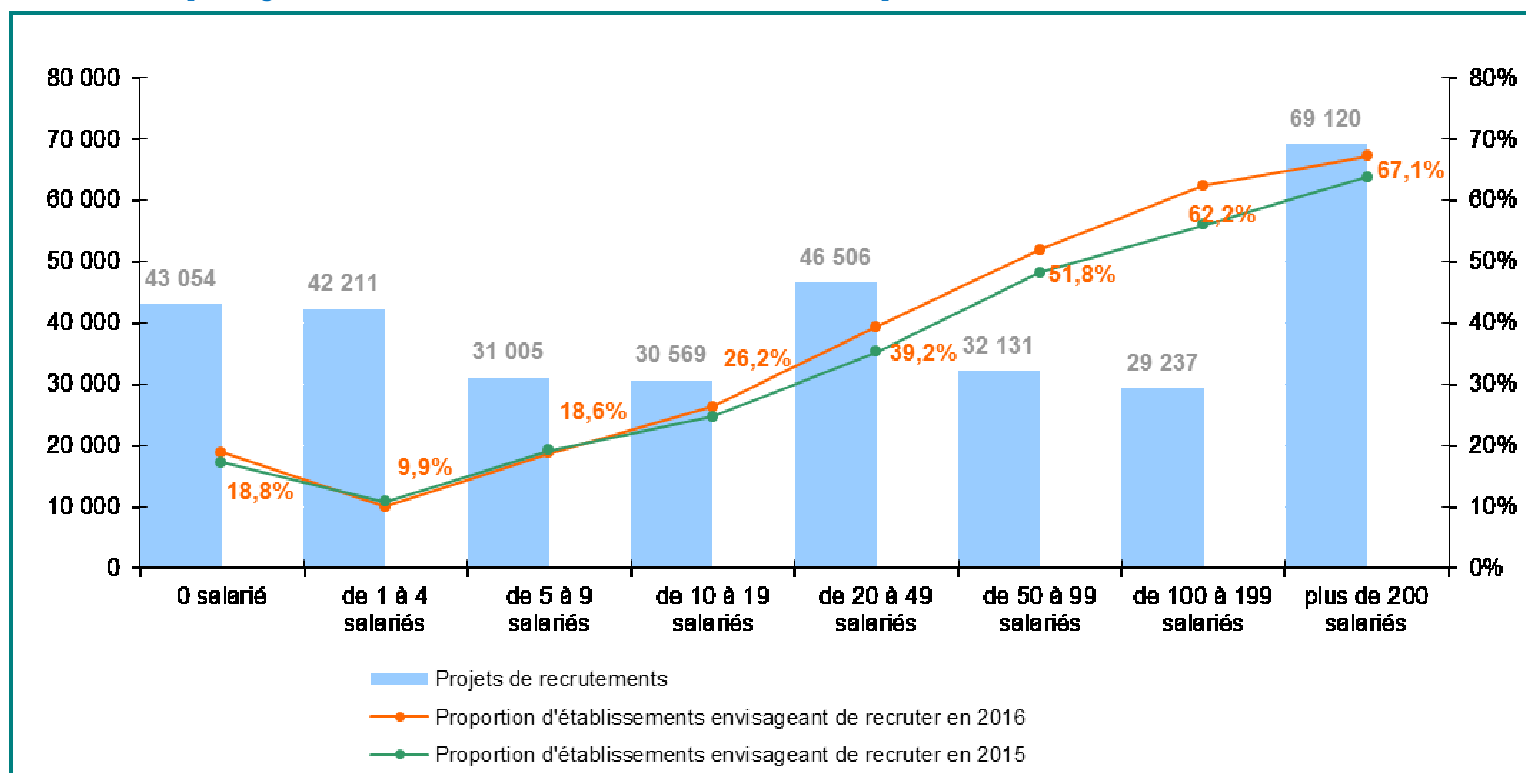
* après redressement des réponses, pour être représentative de l'ensemble des établissements de la région

Quelques résultats de l'enquête annuelle BMO en 2016 : évolutions et comparaisons

Chiffres clés

	Région IDF	Evolution annuelle	France	Evolution annuelle
Part d'établissements recruteurs	17,3%	-0,5 pt(s)	20,5%	-0,2 pt(s)
Projets de recrutements enregistrés	323 833	+11,6%	1 827 271	+5,1%
Part de difficultés de recrutements	33,2%	-0,1 pt(s)	32,4%	+0,4 pt(s)
Poids des projets saisonniers	18,4%	+5,5 pt(s)	40,6%	+1,6 pt(s)

Les projets de recrutement en IDF par tailles d'établissements :



DG-DSEE
DR IDF-DSEE

Les offres non pourvues

Intervention CRIES – 31 janvier 2017



Offres non pourvues : de quoi parle-t-on?

- **L'emploi vacant** (*job vacancy*) : poste libre ou encore occupé pour lequel l'employeur entreprend des démarches actives de recherche de candidat en dehors de l'entreprise
- **Abandon de recrutement** : l'employeur renonce à recruter, soit parce que son besoin a disparu, soit parce qu'il n'a pas trouvé le candidat adéquat.
- **Offre non pourvue faute de candidat** : cette notion recouvre d'une part les abandons parce que l'employeur n'a pas trouvé le candidat adéquat et d'autre part les offres pour lesquelles aucun candidat n'a été retenu sans pour autant que l'employeur ait définitivement abandonné le recrutement.

4^{ème} trimestre 2013, le nombre d'emplois vacants s'établirait à 138 900
source enquête Acemo DARES

Les difficultés de recrutement correspondent à une appréciation des employeurs.

Elles peuvent être liées :

- à la « qualité » des candidatures qui se présentent
- à la nature du poste proposé (pénibilité, mauvaise image, rémunération faible...)
- aux procédures mêmes de recrutement
- au manque de disponibilité et de « savoir faire » du recruteur.

Le recrutement peut aboutir malgré les difficultés. On parle d'**offres difficiles à satisfaire**

Un tiers des projets de recrutements sont jugés difficiles par les employeurs
Source BMO 2015 Pôle emploi

La vie d'une offre déposée à Pôle emploi dans le processus de recrutement

- Le processus de recrutement peut avoir démarré bien avant le dépôt et la diffusion d'une offre.

- Examen des candidatures spontanées.

Il s'agit du canal qui permet le plus souvent d'aboutir au recrutement.

Les candidatures spontanées ont permis d'approcher le candidat pour 29% des recrutements sous CDD et pour un peu moins d'un recrutement sur cinq pour les CDI (source enquête OFER Dares)

- Appel aux réseaux professionnels ou personnels ...

- Le processus de recrutement ne s'achève pas toujours avec la clôture de l'offre

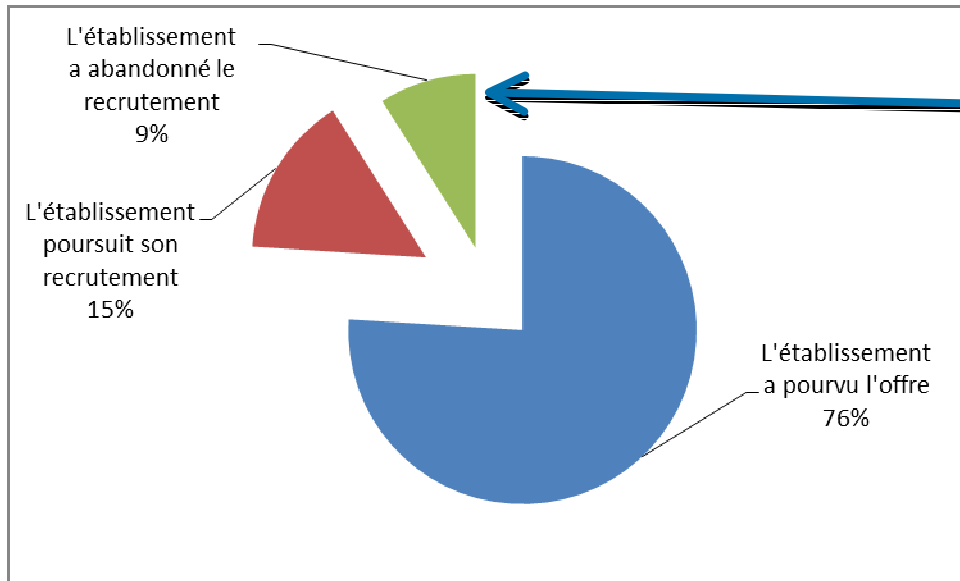
Dans le système de gestion des offres collectées par Pôle emploi, les offres d'emploi sont clôturées :

- ✓ Soit parce que l'offre a été pourvue.
- ✓ Soit parce le recruteur ne s'est plus manifesté.

↪ Dans ce dernier cas, le recrutement peut s'être poursuivi.

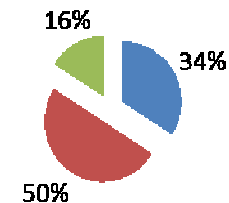
Les offres non pourvues

Les trois quarts des employeurs ayant annulé une offre* déclarent l'avoir pourvue



Au final, un nombre d'abandons faute de candidats assez limité

- le besoin a disparu
- le recruteur n'a pas trouvé de candidat adéquat
- le recruteur a abandonné son projet de recrutement faute de budget



Les abandons concernent plus souvent les petits établissements, les établissements du secteur de la construction, les postes de cadres ou d'ouvriers qualifiés. Les recrutements qui se prolongent concernent plus souvent des postes en CDI et des postes d'ouvriers qualifiés.

*Résultat de l'enquête « offres difficiles à satisfaire » réalisée à l'été 2015 auprès d'établissements ayant déposé une offre à Pôle emploi, clôturée dans un délai de plus d'un mois au cours du 1^{er} trimestre 2015.

Une estimation du volume d'offres non pourvues

- En extrapolant les résultats de l'enquête « offres difficiles à satisfaire » sur une année :
le nombre d'offres déposées à Pôle emploi non pourvues faute de candidat est estimé à **111 000**.
- Par ailleurs, selon l'enquête BMO, 58% des employeurs déclarant avoir eu des difficultés de recrutement disent avoir eu recours aux services de Pôle emploi pour les aider à recruter.
- Sur l'ensemble des offres (déposées ou non à Pôle emploi) sur le territoire national, si on fait l'hypothèse qu'il y a la même proportion d'employeurs qui s'adressent à Pôle emploi parmi ceux qui ne trouvent pas de candidat, on obtient une estimation de **191 000 emplois non pourvus faute de candidat**.
- **Ces résultats sont assez comparables à ceux restitués par l'enquête TEC**, qui estime à 5% la part des abandons de recrutement faute de candidats pour le 2nd trimestre 2015.

Une estimation du volume d'offres non pourvues

Sous l'hypothèse que la répartition des offres non pourvues faute de candidat soit la même que celle des offres annulées, les volumes d'emplois non pourvus par régions seraient les suivants :

	Offres non pourvues faute de candidat	
	Offres déposées à Pôle emploi	Offres y compris celles n'ayant pas été déposées à Pôle emploi
ILE-DE-FRANCE	22 300	38 300
CENTRE-VAL DE LOIRE	4 400	7 500
BOURGOGNE-FRANCHE-COMTE	4 500	7 700
NORMANDIE	4 600	7 800
NORD-PAS-DE-CALAIS-PICARDIE	5 100	8 900
ALSACE-CHAMPAGNE-ARDENNE-LORRAINE	7 400	12 700
PAYS DE LA LOIRE	7 100	12 200
BRETAGNE	6 900	11 900
AQUITAINE-LIMOUSIN-POITOU-CHARENTES	9 200	15 900
LANGUEDOC-ROUSSILLON-MIDI-PYRENEES	9 000	15 500
AUVERGNE-RHONE-ALPES	16 400	28 200
PROVENCE-ALPES-COTE D'AZUR	11 900	20 500
CORSE	400	800
DOM+Territoires d'Outre mer	1 800	3 100
Ensemble France entière	111 000	191 000

Avertissement : ces estimations sont à considérer avec prudence et ne permettent de restituer qu'un ordre de grandeur