

La conjoncture francilienne début 2017

Note de conjoncture du 24 janvier

Marie-Christine PARENT
Directrice régionale
Insee Ile-de-France



Mesurer pour comprendre

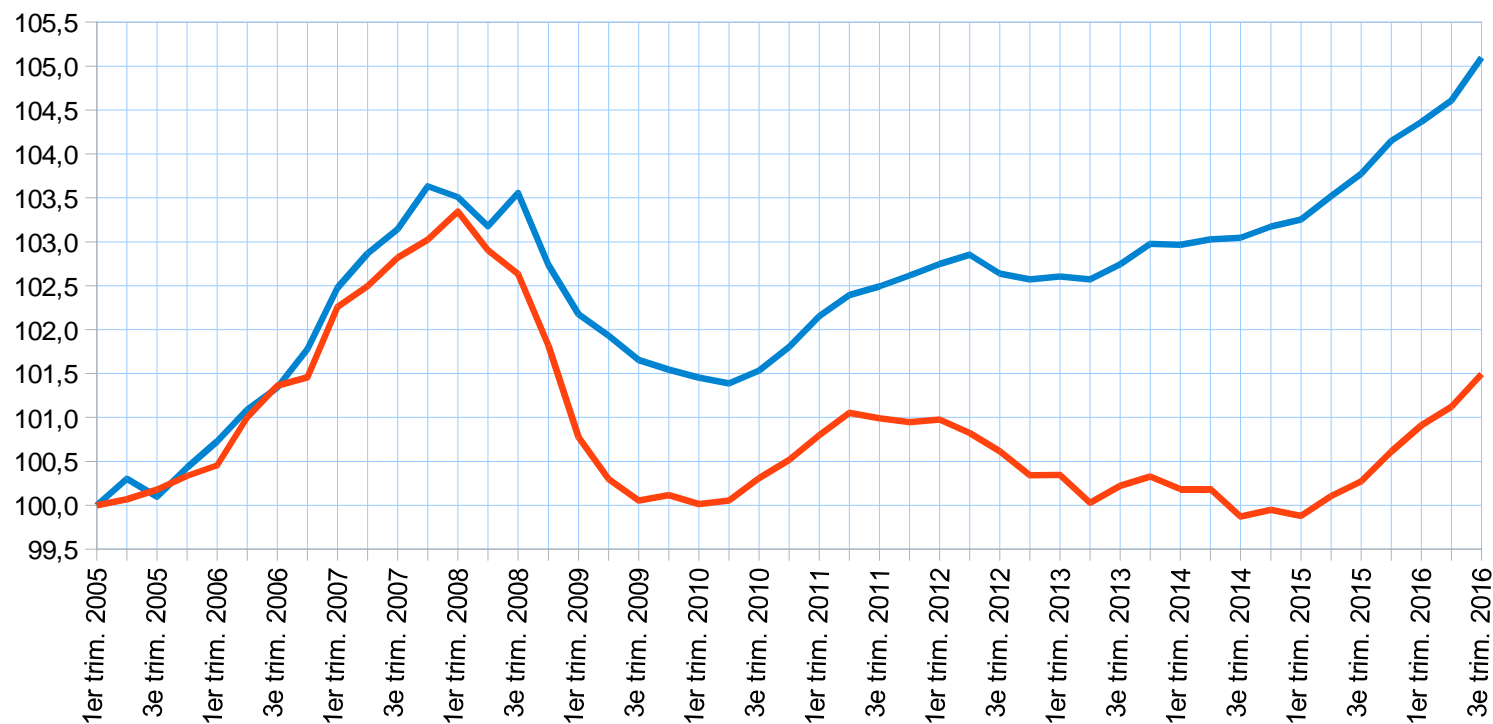


L'emploi continue de progresser au troisième trimestre 2016 (+0,5 % par rapport au T2 2016)

Évolution de l'emploi salarié marchand

- Ile-de-France
- France métropolitaine

Indice base 100 au 1er trimestre 2005



Source : Insee, estimations d'emploi

Champ : emploi salarié en fin de trimestre hors agriculture, secteurs principalement non marchands et salariés des particuliers employeurs ; données corrigées des variations saisonnières

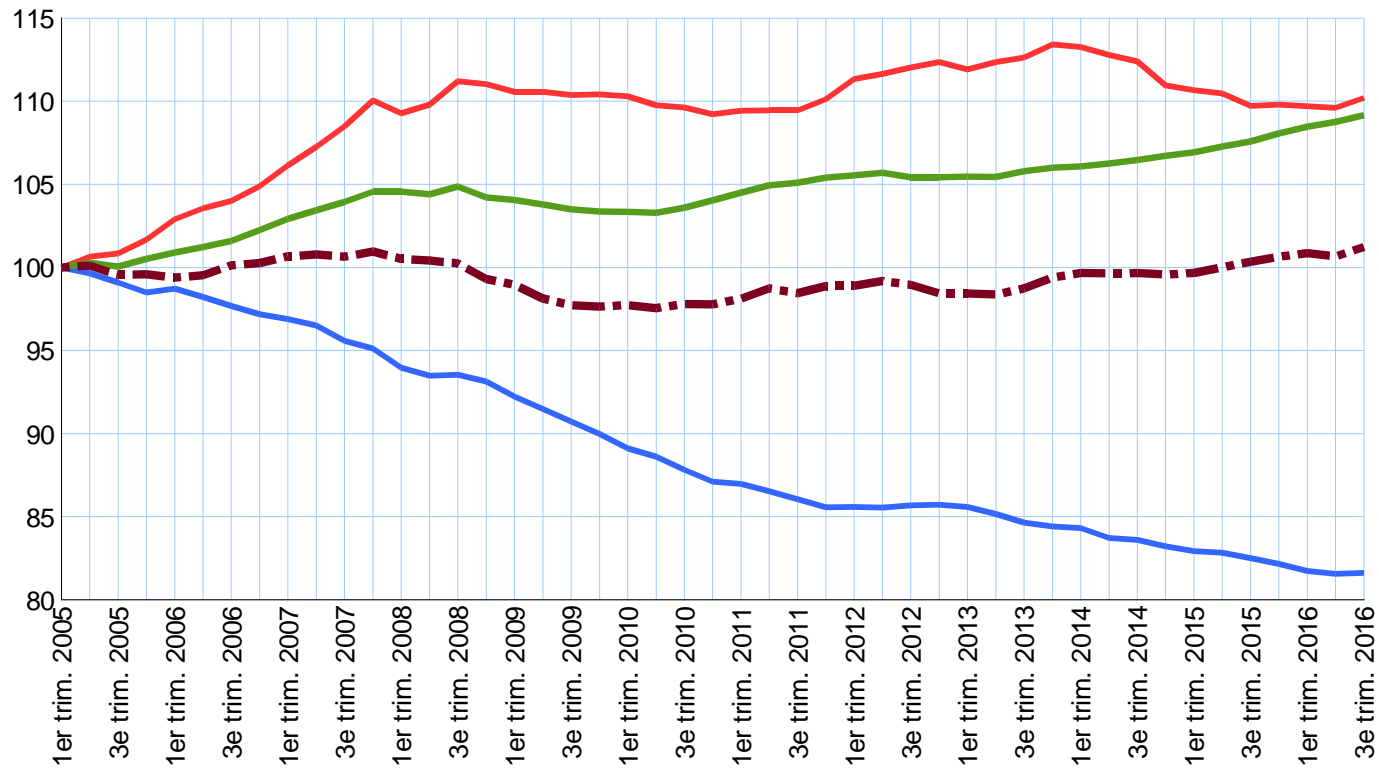
Frémissement de l'emploi dans la construction

au troisième trimestre 2016 (+ 0,4 % par rapport au T3 2015)

Évolution de l'emploi salarié marchand par secteur en Ile-de-France

- Construction
- Industrie
- Tertiaire marchand hors interim
- dont Commerce

Indice base 100 au 1er trimestre 2005



Source : Insee, estimations d'emploi

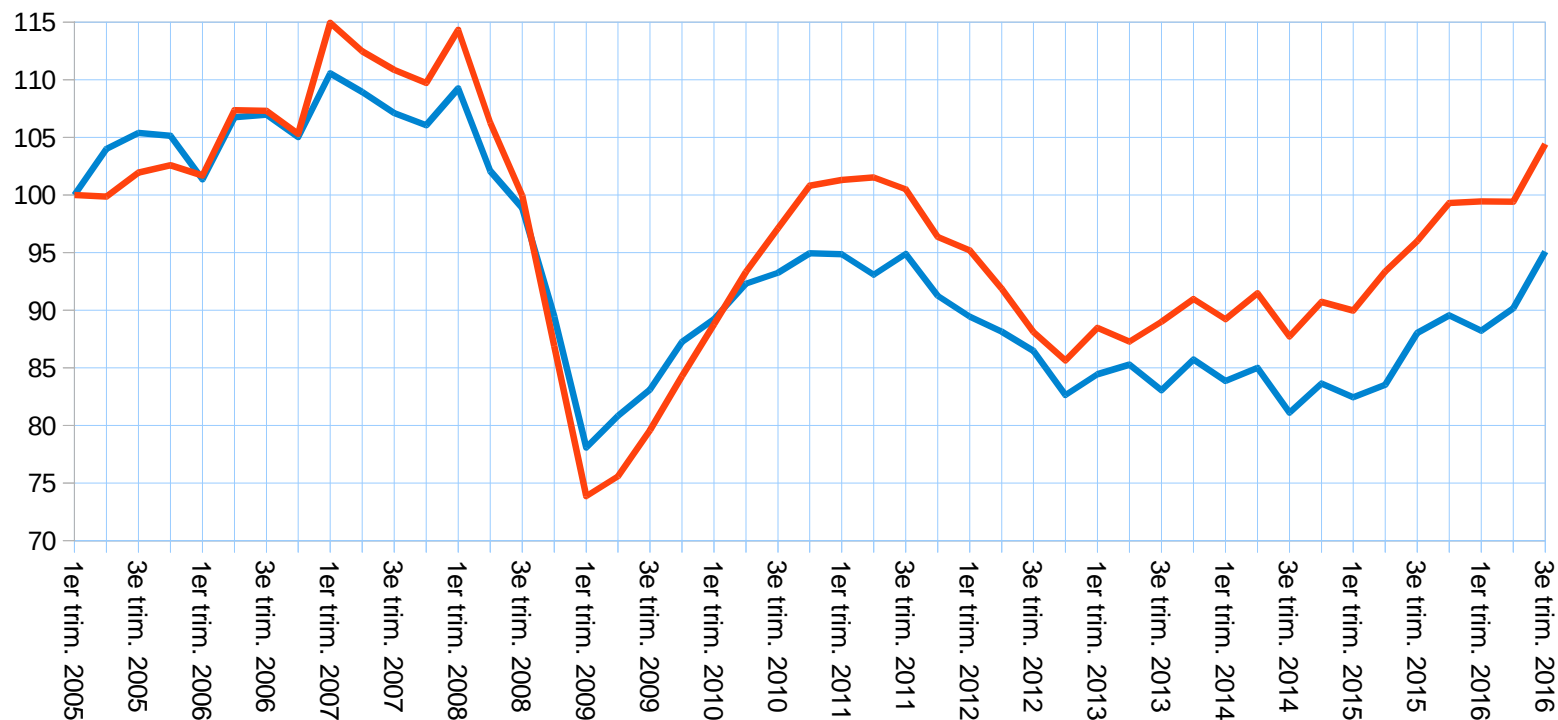
Champ : emploi salarié en fin de trimestre hors agriculture, secteurs principalement non marchands et salariés des particuliers employeurs ; données corrigées des variations saisonnières

L'intérim francilien en hausse au troisième trimestre 2016 (+ 8,6 % par rapport au T3 2015)

Évolution de l'emploi intérimaire

- France métropolitaine
- Ile-de-France

Indice base 100 au 1er trimestre 2005



Champ : emploi en fin de trimestre ; données corrigées des variations saisonnières

Note : données trimestrielles

Source : Insee, estimations d'emploi